

**L'ACTUALITÉ DES ACTIVITÉS  
SOCIALES DU CASI DIJON  
CATALOGUE 2025**



Site Internet : [casidijon.com](http://casidijon.com)

# ACTIVITES

## ACTIVITÉS

accessibles uniquement  
aux agents et à leurs  
ayants-droit  
des CSE contributeurs à  
100% au CASI Dijon



01

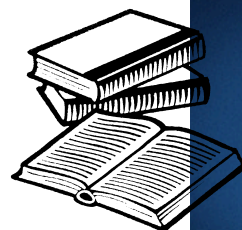
CALENDRIER DES DATES DE  
FIN D'INSCRIPTION

03

GÎTES DU CASI DIJON

05

ACTIVITES LITTERAIRES



08

JOURNEES EN GROUPE

11

ACTIVITES LIBRES

*Bon de change permettant de réserver  
directement avec le prestataire*

24

EVENEMENTS SPORTIFS

27

WEEK-ENDS ET SEJOURS

35

AIDES DU CASI



38

FICHES D'INSCRIPTIONS



**Passage de 7 tranches à 10 tranches  
(comme le CCGPF) :  
NOUVELLE GRILLE TARIFAIRE DU CASI DIJON**

**A compter du 1er janvier 2025  
les activités du CASI DIJON  
seront calculées sur la base de 10 tranches**

Calcul du Quotient Familial :  
Revenu brut global / Nbre de parts fiscales

QF	Inférieur à 6000	Compris entre 6001 et 8000	Compris entre 8001 et 10000	Compris entre 10001 et 12000	Compris entre 12001 et 14000	compris entre 14001 et 16000	compris entre 16001 et 18000	compris entre 18001 et 21000	compris entre 21001 et 25000	Supérieur à 25001
TRANCHE TARIFAIRE	1	2	3	4	5	6	7	8	9	10
% du prix à charge de la famille	20%	25%	30%	35%	40%	45%	50%	55%	60%	65%

**Avant toute inscription ou demande  
pensez à mettre à jour  
votre compte CASI pour vos revenus 2024  
sinon la tranche 10 sera appliquée !**

# DATES LIMITES DE FIN D'INSCRIPTION

# 2025

## 15 décembre 2024

Concert de la paix	21 au 23 février 2025
--------------------	-----------------------

## 19 Février 2025

Grottes BFC	réception des bons fin mars
PASS Saison Parc des Combes	valable du 29 mars au 31 oct 2025
Journée détente et découverte à Luxeuil-les-bains	réception des bons fin mars
Musée du Pays Chatillonnais	réception des bons fin mars
PASS Saison Parc des Combes	valable du 29 mars au 31 oct 2025

## 15 janvier 2025

Parc Aventure	le 08 mars 2025
Match Elan vs JDA	le 01 ou le 02 mars 2025
Billets Hospice de Beaune	réception des bons fin février
Les maisons louis pasteur	réception des bons fin février
Cité gastronomique	réception des bons fin février
Offres détetes	réception des bons fin février

Semaine à Port Vendres	20 au 27 avril 2025
Semaine à Port Vendres	27 avril au 04 mai 2025
Week-end à Amsterdam	14 au 16 juin 2025
Week-end à Quiberon	25 au 29 mai 2025
Week-end à Quiberon	29 mai au 01 juin 2025
Match JDA VS Monaco	le 19 avril 2025

## 12 mars 2025

1/2 journée au parc Acrogivry	le 14 juin 2025
-------------------------------	-----------------

## 19 mars 2025

Match Elan de Chalon VS Monaco	le 17 ou 18 mai 2025
Pass Métabief 2024/2025	Jusqu'à épuisement du stock billets valables uniquement sur la saison 2024/2025

# DATES LIMITES DE FIN D'INSCRIPTION

# 2025

## 09 avril 2025

week-end à Versailles	du 20 au 21 septembre
Balade en calèche	réception des bons fin mai
Activités Nautiques	réception des bons fin mai
Parc attraction	réception des bons fin mai
E-troot	réception des bons fin mai

## 11 juin 2025

Week-end à Salins les bains	du 04 au 05 octobre 2025
Week-end à Salins les bains	du 11 au 12 octobre 2025

## 17 septembre 2025

Escalade en intérieur	réception des bons fin octobre
Carte avantage jeune 2025/2026	disponible dans les espaces début septembre
1055/ Game Factory	réception des bons fin octobre
Pass nordique 2025/2026	Stock disponible à partir de Novembre 2025

## Activités cloturées

Festival Angoulême	31 janvier au 02 février 2025
PASS Nordique 2024/2025	précommande espace de Besançon
JDA VS CHALON	le 14/12/2024
JDA VS STRASBOURG	le 22/12/2024
JDA VS ASVEL	le 11/01/2025
DFCO VS SOCHAUX	le 13/12/2024
ELAN VS GRAVELINE	le 21/12/2024

Semaine à Samoëns	du 05 au 12 janvier 2025
Semaine à Valescure	du 23 au 02 mars 2025

TRANCHES	QF <	6 000
1	QF <	8 000
2	< QF <	10 000
3	< QF <	12 000
4	< QF <	14 000
5	< QF <	16 000
6	< QF <	18 000
7	< QF <	21 000
8	< QF <	25 000
9	< QF <	
10	< QF	

## Quel sera le prix du séjour ?

Pour déterminer votre participation financière au séjour, vous devez :

- calculer votre quotient familial d'après le dernier avis d'imposition ou de non-imposition
- déterminer la tranche tarifaire dans laquelle vous vous situez

## Comment calculer votre quotient familial ?

QF = Revenu brut global/nombre de parts fiscales

Les agents actifs, retraités, personnel CASI ne fournissant pas leur avis d'imposition se verront appliquer les tarifs de la tranche 10.

## Les Colchiques

INDIVIDUELLE							
Tranches	1 nuit	2 nuits	3 nuits	4 nuits	5 nuits	6 nuits	7 nuits
1	18 €	27 €	35 €	44 €	53 €	62 €	71 €
2	22 €	33 €	44 €	55 €	66 €	77 €	88 €
3	26 €	40 €	53 €	66 €	80 €	92 €	106 €
4	30 €	46 €	62 €	77 €	92 €	108 €	124 €
5	36 €	53 €	70 €	88 €	106 €	124 €	141 €
6	40 €	60 €	80 €	99 €	119 €	139 €	159 €
7	44 €	66 €	88 €	110 €	132 €	154 €	176 €
8	48 €	72 €	97 €	121 €	146 €	170 €	194 €
9	53 €	80 €	106 €	132 €	159 €	185 €	212 €
10	57 €	86 €	115 €	143 €	172 €	201 €	229 €
CSE non conventionnés	97 €	146 €	194 €	243 €	291 €	339 €	389 €
GROUPE (15 personnes maxi)							
CASI Dijon et conventionnés	170 €	255 €	341 €	426 €	512 €	597 €	682 €
CSE non conventionnés	376 €	563 €	751 €	938 €	1 126 €	1 314 €	1 502 €

## Le Belvédère

Cheminots CASI Dijon et conventionnés							
Tranches	1 nuit	2 nuits	3 nuits	4 nuits	5 nuits	6 nuits	7 nuits
1	47 €	71 €	94 €	118 €	142 €	165 €	189 €
2	59 €	88 €	119 €	148 €	177 €	207 €	236 €
3	71 €	106 €	142 €	177 €	213 €	248 €	284 €
4	83 €	124 €	166 €	207 €	248 €	290 €	331 €
5	95 €	142 €	189 €	236 €	284 €	331 €	378 €
6	106 €	160 €	213 €	266 €	319 €	372 €	425 €
7	119 €	177 €	236 €	295 €	355 €	414 €	472 €
8	130 €	195 €	260 €	324 €	390 €	455 €	520 €
9	142 €	213 €	283 €	355 €	425 €	496 €	567 €
10	153 €	231 €	307 €	384 €	461 €	538 €	614 €
CSE non conventionnés							
	245 €	368 €	489 €	614 €	735 €	857 €	981 €

### Accès Hôpitaux Neufs et Métabief :

Autoroute A36 (Beaune/Mulhouse) : sortie Besançon, nationale 57, direction Pontarlier-Lausanne  
 Autoroute A40 (depuis Lyon) : sortie Bourg-en-Bresse, nationales 83, 47 et 57, direction Pontarlier-Lausanne  
 Autoroute A39 (Dijon-Dole) : sortie Dole, départementale 57, direction Pontarlier-Lausanne

SNCF : gare de Frasne, bus cours de la gare SNCF, arrivée devant la cour du gîte des Colchiques  
 Office du tourisme - Tél. : 03 81 49 13 81

Location et commerces à proximité

# Les gîtes du CASI Dijon (Haut-Doubs)

Vacances en famille

## Les Colchiques

4, route de la Poste

25370  
Les Hôpitaux Neufs



Lieu dit Altic

25370

Métabief



## Le Belvédère

L'été, ce sont les vertes forêts sur des monts épais, ponctués de nombreux lacs et rivières, des villages blottis au fond des valls et des cluses, des combes aux crêtes vives, alliant les activités nautiques, la randonnée, la pêche, le VTT...



L'hiver, c'est Métabief Mont d'Or, le plus grand domaine skiable du Massif Jurassien, 19 remontées mécaniques, 37 km de pistes reliés, 167 km de pistes de ski de fond, 2 écoles de ski. Idéalement situé entre 950 m et 1 430 m d'altitude. Station de moyenne montagne qui a tout d'une grande, venez y découvrir tous les plaisirs de la montagne : raquettes, trottinettes, luge, chiens de traîneaux... ! Location de matériel de ski à proximité des gîtes et navette gratuite circulant pendant les vacances de fin d'année et d'hiver.

### Hébergement :

3 chambres de 4 personnes (2 lits superposés) avec lavabo, placard de rangement, petite table et chaise. Draps et couvertures fournis, douches, WC.

Au rez-de-chaussée : 1 chambre PMR avec salle de bain privative, lit de 160 cm et 1 chambre de 1 personne.

### Cuisine :

Un placard est attribué à chaque réservation de chambre contenant de la vaisselle pour 4 personnes, réfrigérateur et plaque chauffante individualisés.

### A disposition :

micro-ondes, cafetière, grille-pain, congélateur, service à raclette.

### Installations communes :

salle à manger, salle détente, pièce de séchage pour l'hiver, sous-sol pour rangements divers (ski, VTT).

### Pour les groupes :

vaisselle et cuisine collective, four, réfrigérateur, plaque de cuisson de collectivité.

### Extérieurs :

Table et terrain de pétanque.  
Parking privé fermé.



### Hébergement et installations :

A l'étage : 1 chambre avec 1 lit double de 140 cm et 1 placard de rangement, 1 chambre de 6 personnes (3 lits superposés), WC. Draps et couettes fournis.

Au rez-de-chaussée : véranda avec rangement à skis, cuisine équipée (four, plaque, hotte, lave-vaisselle, réfrigérateur), salle à manger avec salon, WC, 2 salles de bain avec douche dont 1 avec lave-linge.

### A disposition :

micro-ondes, cafetière, bouilloire, grille-pain, service à raclette, service à fondue.

### Extérieurs :

Table, cour fermée.



### Conditions de fréquentation pour les 2 gîtes :

Les gîtes accueillent les cheminots et ayants-droits du CASI DIJON, des CSE conventionnés et non conventionnés.

**Les demandes pour l'hiver pour la période du 15 décembre au 31 mars doivent parvenir avant le 4 octobre de l'année en cours**, pour bénéficier de l'application de critères d'attribution. Après le 4 octobre, les attributions se font en fonction des disponibilités restantes.

Hors période hiver, les demandes sont acceptées en fonction des disponibilités restantes.

Pour une plus grande équité, l'affectation des réservations est traitée en fonction de l'historique de fréquentation des gîtes du CASI DIJON, du CF, et en priorité les cheminots actifs du CASI DIJON.

### Inscription :

**NOUVEAU : INSCRIPTION EN LIGNE.** Avec un compte CASI validé, l'inscription se fait en ligne (visibilité des disponibilités en temps réel pré-réservation instantanée et 1 seul document à fournir (attestation d'assurance responsabilité civile avec le règlement et le chèque de caution).

INSCRIPTION PAPIER. Sans compte CASI validé, l'inscription papier est à remplir et à déposer dans un Espace CASI ou à envoyer au siège du CASI DIJON (accompagnée de tous les justificatifs : dernier bulletin de salaire, dernier avis d'imposition, attestation d'assurance responsabilité civile, 1 chèque de caution (Les Colchiques : 100 € pour 1 demande individuelle / 500 € pour 1 demande groupe ; le Belvédère : 200 €).

Réservation acceptée, puis validée :

**La réservation est acceptée :** le contrat de location et la facture sont adressés au demandeur. Dès réception, le demandeur devra s'acquitter du règlement en retournant le contrat signé avec l'acompte de 50%, le solde devra être réglé au plus tard 20 jours avant le début du séjour (encaissé au moment du séjour).

**La réservation est définitivement validée :** à la réception du règlement, un courrier de confirmation et un reçu seront envoyés au demandeur.

Règlement intérieur :

Il sera adressé au demandeur avec le contrat de location. Pour des raisons d'hygiène, les animaux ne sont pas admis.



# Activités littéraires

Retrouvez dans vos bibliothèques  
une large sélection d'ouvrages, mais aussi les  
sélections des prix CCGPF et des CASI

## Les prix littéraires :

Prix CCGPF Cheminots du deuxième roman 2025

Prix et fête de la BD Sociale et Historique des CASI 2025

## Vos bibliothèques du CASI DIJON

### Bourgogne

#### **Bibliothèque CASI de DIJON**

5 bis cour de la Gare  
Tel : 06 83 04 72 89  
Email : bibliothequedijonville@orange.fr

#### **Bibliothèque CASI de CHALON/SAONE**

24 av. J. Jaurès - Bât. Alizée 71100 Chalon/Saône  
Tel : 03 85 93 08 92  
Email : cersncf.bibchalon@orange.fr

#### **Bibliothèque CASI de CHAGNY**

Cour du buffet de la gare 71150 Chagny  
Tel : 03 85 91 28 95 ou 09 65 01 54 20  
Email : cersncf.bibliothequechagny@orange.fr

#### **Bibliothèque CASI de MONTCHANIN**

Cour de la gare 71210 Montchanin  
Tel : 03 85 78 17 62  
Email : cersncf.biblihotequemontchanin@orange.fr



### Franche-Comté

#### **Bibliothèque CASI de BESANCON**

17 voie Gisèle Halimi 25000 Besançon  
Tel : 03 81 53 66 79  
Email : cersncf.bibbesancon@orange.fr

#### **Bibliothèque CASI de DOLE**

2 rue des messageries 39100 Dole  
Tel : 03 84 72 05 34  
Email : cersncf.bibliothequedole@orange.fr

#### **Bibliothèque CASI de PONTARLIER**

3 Place Villingen Schwenningen 25300 Pontarlier  
Tel : 06 29 71 79 96 - 533 407  
Email : cersncf.annexepontarlier@orange.fr

#### **Bibliothèque CASI de VESOUL**

5 rue de la gare SNCF 70000 Vesoul  
Tel : 03 84 75 08 25  
Email : cersncf.annexevesoul@orange.fr



# PRIX CCGPF CHEMINOTS DU DEUXIÈME ROMAN 2025

## Dates à retenir :

- mars : Diffusion des affiches et marque-pages et envoi des 8 ouvrages présélectionnés dans les CASI
- juin : date limite d'envoi des candidatures
- juin : date limite de sélection des 4 ouvrages retenus par les CASI
- juin : publication des 4 ouvrages retenus
- juin : publication de la liste des membres du jury
- juin : lancement du vote électronique sur le site du SLB.
- septembre : fin du vote électronique
- octobre : réunion du jury à Paris et désignation du lauréat 2025

*les sélections seront disponibles dans  
nos bibliothèques*

## LAURÉAT 2024

### Lauréat 2024 = **Les contemplées** de Pauline Hillier :

Enfermée dans une prison pour femmes en Tunisie, P. Hillier relate le quotidien humiliant imposé par un système carcéral injuste et défaillant. Sachant lire l'avenir dans les lignes de la main, elle obtient des confidences des unes et des autres ; autant de portraits touchants qui démontrent qu'une société où les lois écrites sans les femmes et contre elles conduit à des aberrations d'une extrême violence. 204 p.



# PRIX ET FETE DE LA BD SOCIALE ET HISTORIQUE ET DU MANGA DES CASI CHEMINOTS 2025

## Dates à retenir :

- **Mai 2025**: lancement du prix dans nos bibliothèques.
- **Septembre 2025** : fin des votes.
- **octobre 2025**: fête de la BD Sociale et Historique avec la remise des prix.

Cette année la fête sera organisée par le CASI de NORMANDIE

**Tarif : 20€/personnes** comprenant 2 nuits à l'hôtel , l'entrée à la fête de la BD, petit déjeuner, repas du samedi soir et dimanche midi, et sortie culturelle (en cours de programmation).



## LAURÉAT 2024

### BD

Dès 1942, l'avortement est défini en France comme un crime contre l'État passible de la peine de mort. En 1972, avec le procès de Marie- Claire Chevalier, des femmes, des médecins, des personnalités ont eu le courage de défendre publiquement les inculpées. Ou comment l'évolution des valeurs, des mœurs et des lois ne va jamais sans luttes sociales, sans solidarité ni humanité.

**Bobigny 1972, Marie Bardiaux, Carole Maurel, éd. Glénat, 2024**



Hiroto Ikuta est un jeune céli- bataire de 29 ans. Employé à mi-temps, il vit sans se soucier du lendemain jusqu'au jour où il hérite fortuitement d'une petite maison. C'est alors que sa cousine étudiante en art à Tokyo vient vivre chez lui... Le début d'une cohabitation entre jeunes adultes, faite de hauts et de bas ! **Hirayasumi Keigo Shinzo, éd. Le Lézard Noir, 2023**

### MANGA



les sélections seront disponibles dans  
nos bibliothèques

# Journées en groupe 2025



**Tarif unique : 20€/adulte - 15€/enfant (-18 ans) pour toutes les journées libres**



Je télécharge la fiche d'inscription sur le site du CASI DIJON et je la transmets (**sans le règlement**) auprès d'un espace du CASI DIJON.

**ATTENTION** : Je vérifie que mon compte CASI en ligne est en statut "validé", sinon je mets à jour tous mes justificatifs. Si je n'ai pas de compte CASI DIJON, je transmets avec la fiche d'inscription les justificatifs suivants :

- Dernier bulletin de paie.
- Cartes de circulation ou fichets en cours de validité de mes ayants droit.
- Enfant de - 3 ans (justificatif de mutuelle ou de sécurité sociale au nom du demandeur).

A réception du mail d'acceptation, j'ai 15 jours pour payer mon activité soit en espèces, soit par chèque auprès de mon espace CASI accompagné de mon bon de paiement.

**Sans réception du règlement dans les 15 jours, ma demande sera automatiquement refusée.**

**Un courrier vous sera transmis après réception de votre règlement.**

## Journées libres

8 mars 2025

Journée au Parc Aventure de Métabief

12 avril 2025

1/2 journée à Acrogivry

# PARC AVENTURES A METABIEF (25)

Samedi 08 mars 2025

Inscription jusqu'au 15 janvier 2025

Imaginez un endroit merveilleux, loin de toute civilisation (enfin, pas trop quand même !) dans un cadre naturel au milieu des sapins... et pour tous les âges !

**Le plus grand parc de loisirs des Montagnes du Jura**

Métabief Aventures et loisirs : une bonne idée de sortie en famille, dans le Haut-Doubs à proximité du lac de Saint-Point !

Au programme :

Partez toute la journée à la découverte de la forêt des contrebandiers.

## LE BOIS DES CHATS GRIS

Sautez sur les filets, jouez avec des ballons de toutes tailles, glissez dans des tubes-toboggans, parcourez les passerelles en bois ou prenez simplement le temps d'admirer la vue depuis les plateformes d'observation.

Cette activité ne nécessite aucun équipement particulier pour évoluer en toute sécurité et en autonomie dans les arbres.

## LA TOUR DES DOUANIERS :

Prenez 10 mètres de hauteur dans la Tour des Douaniers, amusez-vous et émerveillez-vous des paysages du Haut-Doubs.

## LA TOUR DES GABELOUS

Une aire de jeux en bois pour le bonheur des plus petits.

## L'ESCAPE LABYRINTHE

Retrouvez la sortie du Labyrinthe.

## LES MINES DE FER

C'est un clin d'oeil au passé historique du Mont d'Or où les mineurs exploitaient le minerai de fer jusqu'au milieu du siècle dernier... Vous évoluez dans un monde imaginaire au centre de la terre. Vous découvrez 2 univers et jouez en famille....

+ 1 panier repas par personne comprenant :

- 1 sandwich,
- 1 paquet de chips,
- 1 fruit,
- 1 viennoiserie,
- 1 petite bouteille d'eau.

Tarif unique : 20€/adulte  
15€/enfant (-18 ans)



**NOUVEAUTÉ !**

## La FORÊT des CONTREBANDIERS

**LE BOIS DES CHATS-GRIS**  
En toute autonomie, sautez sur les filets, jouez avec des ballons de toutes tailles, glissez dans des tubes-toboggans, parcourez les passerelles en bois et admirez la vue !

**LA TOUR DES DOUANIERS**  
Prenez 10 mètres de hauteur, amusez-vous et émerveillez-vous des paysages du Haut-Doubs.

**LA TOUR DES GABELOUS**  
Une aire de jeux en bois pour le bonheur des plus petits.

**ESCAPE LABYRINTHE**  
Trouvez la sortie et résolvez les énigmes pour découvrir le code permettant de la déverrouiller.

**LES MINES DE FER** ouverture été 2024 !  
Partez à la découverte d'un monde souterrain emprunt de mystère et de féerie.

Transport et dépenses hors programme à charge des participants

*Minimum 15 participants*

# 1/2 JOURNÉE AU PARC ACROGIVRY (71)

Samedi 14 juin 2025 de 13h à 18h

Inscription jusqu'au 12 mars 2025

Tarif unique : 20€/adulte  
15€/enfant (-18 ans)

Uniquement pour les enfants de + 4ans



Situé à 10 minutes de Chalon-sur-Saône, le parc aventure ACROGIVRY L'Aventure en Forêt vous accueille sur ses 31 parcours au coeur d'une forêt centenaire. Venez faire le plein de sensations sur ses 6 km de parcours et 48 tyroliennes, dont deux géantes, de 1 à 20 mètres du sol. Avec plus de 2000 mètres de glisse et 350 ateliers aériens, c'est une après midi ludique et sportive qui vous attend dans la canopée.



Au programme :

1 activité accrobranche de 13h30 à 15h30 : Plus de 350 ateliers suspendus, des kilomètres de tyroliennes (dont 2 géantes !), des toboggans et des sauts dans le vide vous assureront une journée remplie de sensations !

Le parc est divisé en deux domaines :

Pour **les enfants de 4 à 9 ans** la Petite Aventure, avec 13 parcours sur 1km de parcours de 1 à 8 mètres au dessus du sol.

Pour **les enfants de +10 ans\*** la Grande Aventure et ses 18 parcours sur 6km de parcours de 3 à 20 mètres au dessus du sol.

\*Parcours accessibles dès 10 ans et 1m40 en autonomie et dès 8 ans et 1m30 avec accompagnement d'un adulte sur les parcours.

## Minimum 15 participants

Transport et dépenses hors programme à charge des participants

+ 1 goûter par personne de 15h30 à 16h  
composé de :  
1 tartelette chocolat + 1 boisson + 1 petit  
paquet de bonbons



+ une activité au choix de 16h00 à 18h00 en fonction de l'âge et de vos envies :

**Forfait 1** : à partir de 4 ans. (1h30)

Le Mini-Golf de la forêt de Givry et ses 12 trous s'adressent à tout le monde et à tous les niveaux. Niché aux coeurs de chênes centenaires, ce parcours sylvestre ravira petits et grands. Libre à vous de le sillonner à votre rythme, ou de mettre vos adversaires au défi face aux champignons géants, le pont de bois ou encore le looping infernal !

Qui aura le meilleur swing ? Qui fera le meilleur score ?

**Forfait 2** : à partir de 6 ans (2h)

**Explor'game.** Une quête épique à partager en équipe

Depuis la nuit des temps, les Hommes et les Nains vivaient en harmonie sur la terre de Cellardhor. Hélas, rien n'est immuable, et la folie des puissants met en péril ce sanctuaire. Il n'en tient qu'à vous pour venir en aide à l'alliance. Relevez les défis, percez les mystères, et lutez contre les forces des ténèbres. Le temps est venu de ramener la paix sur la forêt de Givry !

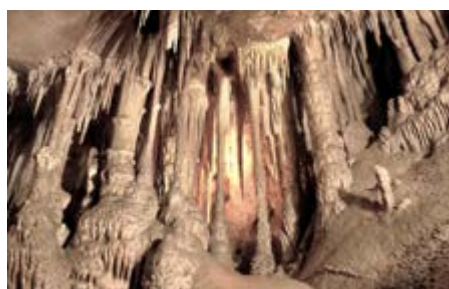


# Activités libres 2025



## Le CASI DIJON

participe à hauteur de 50%  
sur le coût réel des activités proposées



### Comment m'inscrire ?

Je télécharge la fiche d'inscription sur le site du CASI DIJON et je la transmets (**sans le règlement**) auprès d'un espace du CASI DIJON.

**ATTENTION** : Je vérifie que mon compte CASI en ligne est en statut "validé", sinon je mets à jour tous mes justificatifs. Si je n'ai pas de compte CASI DIJON, je transmets avec la fiche d'inscription les justificatifs suivants :

- Dernier bulletin de paie.
- Cartes de circulation ou fichets en cours de validité de mes ayants droit.
- Enfant de - 3 ans (justificatif de mutuelle ou de sécurité sociale au nom du demandeur).

A réception du mail d'acceptation, j'ai 15 jours pour payer mon activité soit en espèces, soit par chèque auprès de mon espace CASI accompagné de mon bon de paiement.

**Sans réception du règlement dans les 15 jours, ma demande sera automatiquement refusée.**

**Les bons seront envoyés après réception de votre règlement.**

### Les activités libres

Les Hospices de Beaune

Les maisons de Louis Pasteur

La cité gastronomique

Offres détones

Les grottes sur le territoire

Journée détente et découverte à  
Luxeuil les bains

Musée du Pays Châtillonnais

Parcs d'attraction

Activités Nautiques

Balade en Calèche

E-troot

Escalade en Salle

Bon 1055 et Games Factory

Pass Nordique 2025/2026

Cartes Avantages Jeunes 2025/2026

# Hospices de Beaune (21)

Inscription jusqu'au 15 janvier 2025

Véritable chef d'oeuvre d'architecture, la façade gothique dépasse en beauté et en majesté tous les établissements comparables. Elle est le témoin remarquable d'une architecture médiévale inspirée de l'esthétique des Flandres (alors sous domination du duché de Bourgogne). Cette architecture mais aussi les tuiles vernissées de la toiture sont connues dans le monde entier. C'est presque devenu un symbole de la Bourgogne. A l'intérieur, découvrez les salles où étaient soignés les malades (salle des Pôvres et salle Saint-Hugues) dans des loges individuelles. A cela, s'ajoute la visite de la cuisine et l'apothicairerie. Le clou du spectacle tout en dorures, rouges et bleus éclatants c'est sans conteste le polyptyque du maître flamand Roger Van der Weyden.

Venez découvrir ce monument avec une programmation d'animation riche et variée en 2025 :

Forfait 1 = billet Entrée

Forfait 2 = billet Découverte

Forfait 3 = billet Insolite

**Stock : 30 BONS**

Renseignez vous sur le site des Hospices de Beaune  
pour connaître la programmation 2025 et sélectionner votre forfait.  
Réservation obligatoire.

LES HOSPICES DE BEAUNE				
Ouvert toute l'année				
Valable 1 an				
		Forfait 1	Forfait 2	Forfait 3
<b>18 ans et +</b>	Tarif CASI DIJON	6€	9,50€	13€
	Tarif public	12€	19€	26€
<b>*Demandeur d'emploi / *Etudiant</b>	Tarif CASI DIJON	4,50€	6,50€	9€
	Tarif public	9€	13€	18€
<b>*10-17 ans</b>	Tarif CASI DIJON	2,50€	3,50€	5€
	Tarif public	5€	7€	10€
<b>*-10 ans</b>	Tarif CASI DIJON	Gratuit	2,50€	5€
	Tarif public	Gratuit	5€	10€

\*Justificatif à fournir le jour de votre venue.



# Les maisons de Louis Pasteur (39)

Stock : 30 BONS

Inscription jusqu'au 15 janvier 2025

Au bord du Canal des Tanneurs, la maison qui a vu naître Louis Pasteur à Dole représente le point de départ de l'incroyable destinée du plus célèbre des savants français. A travers un parcours ludique et attractif, la maison retrace son oeuvre de scientifique en explorant tour à tour tous les champs de la connaissance que Pasteur a mis en avant.

La maison de Louis Pasteur à Arbois est un lieu patrimonial absolument unique, encore habité par la présence du scientifique. Conservée en l'état, la maison est restée telle que Louis Pasteur l'a connue, elle plonge le visiteur au sein du cadre de vie et de travail du savant.

A partir d'objets et de documents personnels, les maisons montrent comment Louis Pasteur, l'enfant de Dole, est devenu la figure du scientifique par excellence, connu dans le monde entier.

LES MAISONS DE LOUIS PASTEUR				
GRATUIT au -10 ans				
Ouvert toute l'année / Valable 1 an				
		ARBOIS	DOLE	ARBOIS + DOLE
		Les pièces consacrées à Pasteur, son laboratoire.	Maison Natale de Louis Pasteur, présentation de sa vie et de son oeuvre.	
18 ans et +	Tarif CASI DIJON	3,50€	3€	5€
	Tarif public	7,50€	6€	10€
10-17 ans	Tarif CASI DIJON	2,50€	2€	5€
	Tarif public	5,50€	4,50€	10€
Famille 2 enfants + 2 adultes	Tarif CASI DIJON	11,50€	9€	
	Tarif public	23€	18€	

## Cité gastronomique de Dijon (21) Inscription jusqu'au 15 janvier 2025

**Pass Annuel Cité :** Offrez-vous un accès illimité aux 2 expositions permanentes *À table*, *En cuisine* et à l'exposition temporaire pendant un an.

**Billet Espaces Culturels :** Découvrez les espaces culturels de la Cité internationale de la gastronomie et du vin.

**Billet 1ère découverte :** Un parcours idéal pour une première découverte de la cité internationale de la gastronomie et du vin de Dijon.

CITÉ GASTRONOMIQUE DE DIJON					
valable 1 an					
(Famille = 2 adultes + 2 enfants de -18 ans)					
	Pass Annuel Cité	Billet Espaces Culturels			Billet 1ère découverte
		18 ans et +	-18 ans	Famille	
Tarif CASI DIJON	12,50€	4€	2,50€	12,50€	7€
Tarif public	25€	9€	5€	25€	17€



# OFFRES DÉTENTES

Inscription jusqu'au 15 janvier 2025

## SPA ET BIEN-ÊTRE À BOURBON-LANCY

Les Espaces Thermoludiques de CeltÔ vous accueillent pour un moment de détente et de bien-être en couple, entre amis ou en famille\*....Profitez des bassins intérieur et extérieur alimenté en eau thermale, avec leurs animations, jeux et jets d'eau, banquettes massantes, micro-bulles, col de cygne... Et aussi sauna, hammam, jacuzzi, CeltÔrium. Valable jusqu'au 31/12/2025.

## LE SPA THERMAL DE LONS-LE-SAUNIER

Au coeur du Jura, notre spa thermal Lédonia de Lons-le-Saunier vous propose un cadre chaleureux. Venez profiter d'un vrai moment de détente et de bien-être dans le bassin chauffé à 32 °C. Une vue panoramique sur le parc vous y attend. Poursuivez ces instants de plaisir dans le bain de vapeur humide du hammam, puis dans la chaleur sèche du sauna flambant neuf. Valable 1 an à partir de la date d'achat.

## LE SPA THERMAL DE SANTENAY

Au coeur de la campagne de la Côte d'Or notre spa thermal de Santenay vous transporte dans un environnement d'exception. Profitez de l'espace aqua-détente pour vous offrir un moment de bien-être : piscine thermale naturellement chaude, hammam, sauna, puits chaud/froid, grotte musicale et caldarium vous attendent.

Évacuation des bassins 30 minutes avant l'heure de fermeture.

Validité de 6 mois à 1 an.

## LE KLUBE

Profitez des plus grands espaces de Balnéothérapie de Bourgogne pour un moment de détente ultime !

Jacuzzi géant, Hammam, Saunas, Bain Froid, salle de repos saline et solarium vous attendent pour un moment de détente et de bien-être absolu. Le Klube vous accueille dans un environnement agréable et chaleureux. L'espace Balnéothérapie est accessible sans rendez-vous.

Valable jusqu'en Avril 2026.



uniquement + 18 ans

## OFFRES DÉTENTES

L'entrée est valable 1 an après la date d'achat des billets ou jusqu'au 31/12/2025

Avant toute demande, consulter les sites internet des différents lieux afin de connaître les modalités d'accueil, les heures d'ouverture, les tenues obligatoires etc...

	Spa Lons-Le-Saunier	Le klube	Spa de Santenay	Spa Bourbon Lancy
Tarif CASI DIJON	6,50€	10€	8€	10,50€
Tarif public	16€	25€	24€	21€

*Le port du maillot de bain ou du boxer de bain est obligatoire.*

*Le short de bain ou tout autre vêtement est strictement interdit.*

*Prévoyez votre linge (serviette et peignoir non fournis).*

*Le port de claquettes à usage intérieur est obligatoire pour tous vos déplacements dans les Espaces Thermoludiques, les espaces de soins et les vestiaires.*

# GROTTES BFC

Inscription jusqu'au 19 février 2025

Stock : 50 BONS par structure



## GROTTES D'AZÉ 71

Après une balade sous les cèdres centenaires, venez découvrir un monde mystérieux en parcourant deux grottes nichées dans le massif calcaire.

La première vous dévoilera les merveilles géologiques d'Azé et dans la seconde plongez vers la préhistoire.

## GROTTES DE BÈZE 21

Au cours de ce trajet souterrain vous découvrirez de très belles concrétions et naviguez sur une eau d'une extrême limpidité.



## GROTTES DU CERDON 01

Découvrez le site des Grottes du Cerdon en famille et profitez d'un moment hors du temps : une journée de pleine nature entre univers souterrain et activités préhistoriques dans le parc.

De retour dans le parc, plongez dans la Préhistoire et reproduisez en famille les gestes et savoir-faire de nos ancêtres pendant les six ateliers participatifs qui vous sont proposés.

## GROTTES DE BÈZE

Ouverture fin mars 2025 à fin novembre 2025

Gratuit pour les - 3 ans

	18 ans et +	13-17 ans	4-12 ans
Tarif CASI DIJON	4,50€	3,50€	2,50€
Tarif public	9,50€	7,50€	5,50€

## GROTTES D'AZÉ

ouverture au début des vacances de Printemps et fermeture à la fin des vacances de la Toussaint

Gratuit pour les - 6 ans

	18 ans et +	6 -17 ans
Tarif CASI DIJON	4€	2€
Tarif public	8€	4,50€

## GROTTES DU CERDON

Ouverture tous les jours sur réservation d'avril à fin octobre 2025

Gratuit pour les - 4 ans (date de votre sortie)

	Entrée		Entrée + activités préhistoriques	
	11 et +	4 - 11 ans	11 ans et +	4-11 ans
Tarif CASI DIJON	4,50€	3€	7,50€	7€
Tarif public	10€	7€	17€	16€

# Journée détente et découverte à Luxeuil les bains

Inscription jusqu'au 19 février 2025

- ▶ Le matin : je m'balade dans le cœur historique de la ville de Luxeuil-les-Bains (audio-guide fourni).
- ▶ Visite de l'Ecclesia : 2000 ans d'histoire sous vos pieds.
- ▶ Un « p'tit restau » avec des produits locaux (3 plats).
- ▶ Une pause bien être aux Thermes (accès à l'espace détente, piscine aqualudique, jacuzzi, hammam et salle de sport).

Stock : 30 BONS

Durant la saison thermale de mars à novembre 2025.



## Activité pour les +12 ans

journée détente	
	12 ans et +
Tarif CASI DIJON	24€
Tarif public	48€

# Musée du Pays Châtillonnais - Trésor de Vix (21)

Inscription jusqu'au 19 février 2025

Stock : 30 BONS

Hormis les exceptionnels objets connus sous l'appellation Trésor de Vix, le parcours permanent du musée est constitué de plus de 3 000 pièces de collection. Se déroulant de **la Préhistoire jusqu'au XXème siècle**, chacun est libre de profiter à son rythme des expositions, du bâtiment et des activités proposées. Il faut en moyenne 1h30 pour découvrir toutes les richesses du musée. N'hésitez pas à faire une pause pour profiter de la visite à votre rythme. Des bancs sont disposés en salle et des **fauteuils pliables** sont disponibles gratuitement à l'accueil du musée ainsi que des fauteuils roulants.

Musée du Pays Châtillonnais		
Ouvert toute l'année		
Gratuit pour les - 7 ans (date de la sortie)		
	18 ans et +	7-18 ans
Tarif CASI DIJON	3,50€	1,50€
Tarif public	7€	3.50€

Bon à présenter obligatoirement le jour de votre venue.



# PARC D'ATTRACTION

Inscription jusqu'au 09 avril 2025

Stock : 60 BONS par parc



**METABIEF  
AVENTURE (25)**



**Parc des Combes  
(71)**



**DINO-ZOO  
PARC PRÉHISTORIQUE  
DINO ZOO (25)**



**ENFANTS -  
LABYRINTHE DE  
FOUCHERANS  
(39)**

PARC DES COMBES		
Ouvert d'avril 2024 à fin octobre 2024 billets valables sur 1 saison		
	-1,20m	+1,20m
Tarif CASI DIJON 1 jour	9€	11 €
Tarif public 1 jour	20,50 €	25,50 €
<b>PASS Partout Saison :</b> <b>inscription jusqu'au 19 février 2025</b>		
Tarif CASI DIJON Pass Partout Saison	28€	35€
Tarif Public Pass Partout Saison	66.90€	79.90€

LABYRINTHE de FOUCHERANS	
Ouvert tous les jours de juillet à septembre billet valable sur 1 saison gratuit pour les - 3 ans (date de votre sortie)	
	Tarif unique
Tarif CASI DIJON	3,50 €
Tarif public	8 €

DINO ZOO			
Ouvert d'avril à fin octobre billet valable sur 2 saisons Gratuit pour les - 3 ans (date de votre sortie)			
	3 à 5 ans	5 à 15 ans	16 ans et +
Tarif CASI DIJON	4 €	5,50 €	6,50 €
Tarif public	14,50€	14,50€	18€

PARC METABIEF AVENTURE					
Pass' Montagne					
sont utilisables d'avril à fin septembre. (glissades en bouée, et la forêt des contrebandiers). Adulte obligatoire pour les moins de 12 ans dans la forêt des contrebandiers. billet valable d'avril à fin septembre Gratuit pour les - 3 ans (date de votre sortie)					
	3 ans	4 à 7 ans	8 à 11 ans	12 à 64 ans	65 ans et +
Tarif CASI DIJON	5€	10,50€	11€	12€	7€
Tarif public	12€	23€	25€	27€	16€

PARC METABIEF AVENTURE					
Pass' partout					
sont utilisables d'avril à fin septembre. Inclus toutes les activités du parc (Accrobranche, glissades en bouée, chasse au trésor et la forêt des contrebandiers). Adulte obligatoire pour les moins de 12 ans dans la forêt des contrebandiers. billet valable d'avril à fin septembre Gratuit pour les - 3 ans (date de votre sortie)					
	3 ans	4 à 7 ans	8 à 11 ans	12 à 64 ans	65 ans et +
Tarif CASI DIJON	9€	14€	15€	16€	9€
Tarif public	20€	32€	34€	36€	20€

# ACTIVITÉ NAUTIQUE/ INITIATION

Inscription jusqu'au 09 avril 2025

Stock : 50 BONS par structure

## TOTEM WAKE PARK (CRÊCHES-SUR-SAÔNE 71)

### Formule 1h

Venez découvrir ce spot de légende ! Du ride, du top niveau, du fun, de la musique, à manger, à boire, un staff toujours à l'écoute ! Au Totem wake park il y en a pour tous les âges (**à partir de 8ans**) et tous les niveaux. Venez en famille ou entre amis pour pratiquer le wakeboard, le ski nautique, le wakeskate, le kneeboard.

Retrouver toutes les activités sur ce lien : <https://totemwakepark.fr/activites/>



## TNCO(PREMEAUX-PRISSEY 21)

### Formule 1h

Sur un site abandonné depuis une dizaine d'années, nous avons créé un lieu convivial où le sport et la détente se mélangent.

En plein cœur du vignoble des hautes côtes de nuit, nous vous accueillons sur notre espace de 30 hectares qui dispose d'un téléski nautique, disposant de la technologie 5 poulies de chez RIXEN.

Avec un câble de 749m pouvant contenir 10 personnes simultanément avec une quinzaine de modules, accessible pour tous les niveaux pour la pratique du wakeboard, ski-nautique et kneeboard. (**à partir de 8ans**)

Retrouver toutes les activités de la structure sur ce lien : <https://www.teleskinautiquecotedor.com/#>

## LE SKI NAUTIQUE MONTBELIARDAIS

### Formule 1h

Le ski nautique Montbéliardais est très heureux de vous accueillir sur le plan d'eau de Dambenois. Que vous soyez débutant ou confirmé, vous trouverez au sein du club tout ce qu'il vous faut pour pratiquer le ski nautique ou le wake board dans les meilleures conditions.

Pour le **baby ski à la barque** (**à partir de 3 ans**), les enfants ne risquent rien, les skis sont attachés ensemble et sont tenus par le pilote.



TNCO		
ouvert du week-end de Pâques au 30 septembre 2025		
Tous les jours de 12h à 20h		
(sauf les mardis du 1er mai au 15 juin).		
	16 ans et +	8 -15 ans
Tarif CASI DIJON	11,50€	10€
Tarif public	23€	20€



TOTEM WAKE PARK		
Ouvert d'avril à Octobre		
Avril, sept, oct : mercredi, jeudi, vendredi de 15h à 19h		
week-end de 12h à 19h		
Juin à Août tous les jours de 12h à 19h		
	16 ans et +	8- 17 ans
Tarif CASI DIJON	10€	10€
Tarif public	25€	22€

SKI NAUTIQUE MONTBELIARDAIS			
Ouvert d'avril à juin et en septembre			
week-end de 11h00 - 19h00			
Juillet à août tous les jours de 11h00 - 19h00			
	baby ski 3-8 ans	8 à 17 ans	18 ans et +
Tarif CASI DIJON	4 €	13,50 €	15€
Tarif public	8€	27€	30€



## LES ATTELAGES DE L'AUXOIS (ARNAY-SOUS-VITTEAUX 21)

**Forfait 1** Balades classiques : Aramis, Cacao ou Chocolat vous emmènent dans une vallée de l'Auxois à la découverte de la nature. Découverte de sympathiques petits coins de campagne et forestiers agrémentée de commentaires sur la faune locale. Durée : 1h. Gratuit - 3 ans au jour de la sortie.

**Forfait 2** Balades gourmandes : Offrez-vous une balade conviviale pour profiter du calme ressourçant de la nature tout en dégustant de gourmands produits locaux. Au menu : plateau de fromages bourguignons, bière artisanale locale, vin blanc ou vin rouge bourguignons, jus de fruits locaux, eau plate. Possibilité de prévoir un plateau mixte fromage/charcuterie ou végétarien sur demande. Durée : 1h15 Gratuit - 3 ans au jour de la sortie.

## LES CALECHES DU SAUT DU DOUBS (VILLERS-LE-LAC 25)

**Forfait 1** Balades classiques : Balade en calèche sur les hauteurs des gorges du Doubs, découverte des paysages, des bassins du Doubs et de son belvédère. Plusieurs départs tous les jours en juillet et août.

Sur réservation en avril, mai, juin, septembre et octobre. Durée : 1h30.

**Forfait 2** Balades aller calèche et retour bateau : visite du belvédère des gorges du Doubs, repartir en direction du saut du Doubs, visite de la chute et retour par les gorges en bateau. Plusieurs départs tous les jours en juillet et août. Sur réservation en avril, mai, juin, septembre et octobre. À l'arrivée du bateau, les visiteurs sont raccompagnés à leur véhicule au Relais des Calèches (15 min) Durée : 2h30.

**Forfait 3** L'excursion Franco-Suisse : conjuguez plaisir, promenade et restauration avec une formule repas. Dès 11h30, dégustation de comté et de vin du Jura au Relais des Calèches. À midi, menu régional au Relais des Calèches. Embarquement en calèche à 13h45 pour le site du saut du Doubs. Retour en bateau.

À l'arrivée du bateau, les visiteurs sont raccompagnés à leur véhicule au Relais des Calèches (15 min)



## BALADES EN CALÈCHE EARL DU PRALEY (CHANTES 70)

Envie d'évasion ? Les balades en calèche de Julie vous permettront de vivre un moment ressourçant au rythme du pas des chevaux. A découvrir lors de la balade d'1 ou 2h : le château et le village de Rupt-sur-Saône, l'écluse de Rupt-sur-Saône, le tunnel de Saint-Albin...

**Forfait 1** : balade de 1h en forêt et dans les champs (idéale avec de jeunes enfants)

**Forfait 2** : balade de 2h le long de la Saône, découverte des villages de Rupt sur Saône et Chantes, passage d'une écluse, découverte du tunnel de St-Albin (curiosité locale, tunnel pour les bateaux), passage à proximité du château de Rupt sur Saône

**Forfait 3** balade de 2h avec repas à bord de la calèche en plus (menu suivant la saison : plateau froid l'été, choucroute, couscous ou raclette suivant les saisons).



### Les attelages de l'Auxois

Ouvert toute l'année

Gratuit - 3 ans le jour de la sortie

	FORFAIT 1		FORFAIT 2		
	12 ans et +	4-11 ans	12 ans et +	7-11 ans	3-6 ans
Tarif CASI DIJON	7,50€	4 €	17,50€	9€	6,5€
Tarif public	17€	8€	35€	18€	13€

### Les calèches du saut du Doubs

Ouvert toute l'année

Gratuit au -2 ans le jour de la sortie

		FORFAIT 1		FORFAIT 2		FORFAIT 3	
		16 ans et +	2 - 15 ans	16 ans et +	2 - 15 ans	16 ans et +	2 - 15 ans
billet à l'unité Tarif public	Tarif CASI DIJON	9,50€	6€	11,50€	8,50€	29.50€	15€
	Tarif public	19€	12,50€	23,50€	17,50€	49€	30,00€
forfait famille 2 adultes + 2 enfants (-16 ans)	Tarif CASI DIJON	25,50€		32,50€			
	Tarif public	51€		65€			
forfait famille 2 adultes + 3 enfants (-16 ans)	Tarif CASI DIJON	29€		38€			
	Tarif public	58€		76€			

### Les calèches EARL DU PRALEY

Ouvert toute l'année - Gratuit - 2 ans le jour de la sortie

	FORFAIT 1			FORFAIT 2			FORFAIT 3		
	12 ans et +	7 - 11 ans	2 - 6 ans	12 ans et +	7 - 11 ans	2 - 6 ans	12 ans et +	7 - 11 ans	2 - 6 ans
Tarif CASI DIJON	7€	5€	3€	10,50€	8€	5€	24,50€	21,50€	19€
Tarif public	15€	11€	7€	22€	17€	11€	50€	45€	40€

**LES TROTTS DES CHEVRIÈRES (SAINT-MARTIN-BELLE-ROCHE 71)**

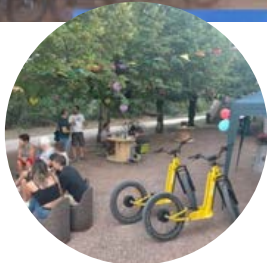
A moins de 10 min de Mâcon, venez vivre l'expérience de la trottinette électrique tout terrain.

**Forfait 1** : balade de 1h30 au départ de Saint-Martin-Belle-Roche. Celle-ci qui est composée d'environ 80% de chemins et 20% de bitume. Le but de cette balade est de profiter et de se faire plaisir.. Accessible dès 12 ans, peser moins de 120kg, fournir une caution de 500€ et savoir faire du vélo !

**Forfait 2** : Rando nocturne de 2h : vous souhaitez découvrir la nature d'une façon complètement différente, alors venez découvrir la balade nocturne en trottinette tout-terrain. Vous pourrez profiter de la tranquillité de la nuit et de la fraîcheur lors de fortes températures. Accessible dès 12 ans, Peser moins de 120kg, Fournir une caution de 500€ et savoir faire du vélo !

**Forfait 3** Rando Trottinette de 1h avec apéro. Balade au départ de Saint-martin-Belle-Roche. Celle-ci qui est composée d'environ 80% de chemins et 20% de bitume. Le but de cette balade est de profiter et de se faire plaisir.

Pour partager un moment de convivialité avec des amis, en famille ou avec des collègues, retrouvez-vous autour d'une planche bien garnie de charcuteries et de fromages et d'un verre de vin blanc ou jus de fruit. La combinaison de la balade en trottinette et de la planche apéro offre un mélange parfait entre aventure et détente. Accessible dès 12 ans, peser moins de 120kg, fournir une caution de 500€ et savoir faire du vélo !



**BOURGOGNE EVASION ( BEAUNE 21)**

Au départ de Beaune, évadez vous sur 1 de nos 4 parcours sensationnels sur les hauteurs de Pommard jusqu'aux vignobles de Meursault en passant par la montagne de Beaune.

**Forfait 1** : balade de 2h pour explorer la côte de Beaune en autonomie en suivant un des 4 parcours, du niveau de votre choix via une application. Départ 9h30, 12h30 ou 15h30. Accessible dès 14 ans, et d'une taille minimale de 1,50 m.

**Forfait 2** : balade de 2h au choix en autonomie puis dégustation de 4 vins chez un producteur de Beaune. Départ 9h30, 12h30 ou 15h30.

Offre uniquement au + 18 ans



LES TROTTS DES CHEVRIÈRES			
Ouvert toute l'année			
	FORFAIT 1	FORFAIT 2	FORFAIT 3
Tarif CASI DIJON	15€	19€	20€
Tarif public	38€	48€	45€

BOURGOGNE EVASION		
Ouvert toute l'année		
	FORFAIT 1	FORFAIT 2
Tarif CASI DIJON	20€	25€
Tarif public	40€	50€

# ESCALADE EN SALLE

Inscription jusqu'au 17 septembre 2025

Stock : 50 BONS par structure  
Réception des bons fin octobre

Venez grimper, seul ou en famille, en accès libre (sous votre responsabilité) et profiter des nombreuses voies et blocs régulièrement ouvert.

Le CASI DIJON vous propose de découvrir ces structures à tarifs préférentiels de 4€ l'entrée en accès libre pour adultes et enfants.

Les enfants peuvent escalader à partir de 3 ans. Tout mineur de moins de 18 ans doit être accompagné d'un adulte responsable et accédera aux différentes zones en fonction de son niveau d'autonomie. Merci de prendre connaissance du règlement intérieur des salles avant inscription :

L'entre-temps : <https://www.entre-temps-escalade.fr/reglement-interieur/> Edenwall : <https://www.edenwall.fr/wp-content/uploads/2023/02/Reglement-interieur-1.pdf> Clim'up : <https://dijon.climb-up.fr/reglement-interieur/>

## L'ENTRE TEMPS (BESANCON 25)



Ouvert du lundi au vendredi 12h à 22h  
Mercredi 09h à 22h  
Samedi, dimanche, et jours fériés 9h à 19h  
billet valable 1 an / gratuit pour les -6 ans

	6 ans et +
Tarif CASI DIJON	4€
Tarif public	13 €

## EDENWALL (CHARNAY-LÈS-MÂCON 71)

Hors vacances scolaires :

lundi, mardi, jeudi, vendredi de 16h à 23h - mercredi 10h à 23h,  
Weekends et jours fériés de 10h à 20h

Vacances scolaires :

Lundi au vendredi 10h à 23h  
Weekends et jours fériés 10h à 20h



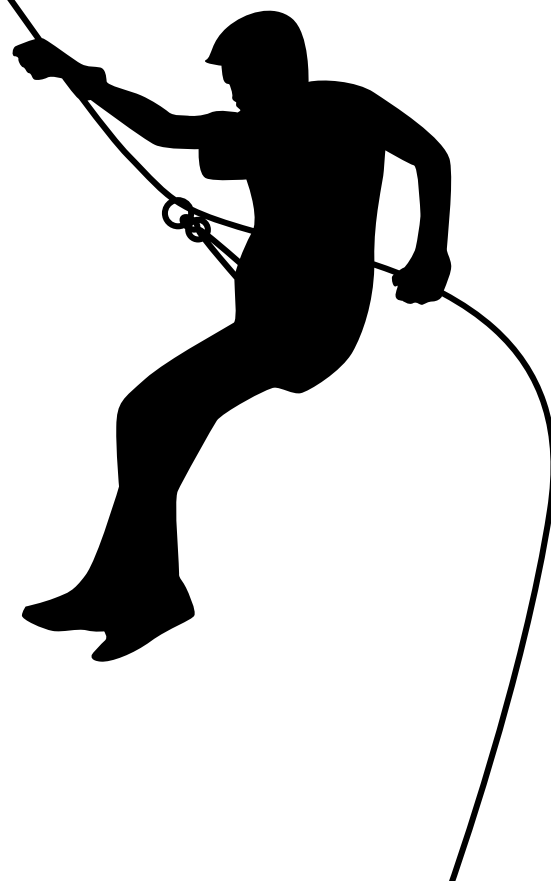
	-9 ans	9 à 18 ans	19 ans et +
Tarif CASI DIJON	4 €	4 €	4€
Tarif public	10.50€	13.50€	15€

## CLIM'UP ( DIJON 21)



Ouvert lundi au vendredi de 9h à 23h  
Samedi, dimanche et jours fériés 9h à 21h  
billet valable 1 an à partir de la date d'achat  
Gratuit pour les - 3 ans

	4 à 11 ans	12 à 17 ans	18 ans et +
Tarif CASI DIJON	4€	4€	4€
Tarif public	9€	13€	14€





# 1055

Inscription jusqu'au 17 septembre 2025

Stock : 100 BONS

Réception des bons mi-octobre 2025

### Fonctionnement des bons :

Lors de votre venue au 1055, une carte 1055 nominative est émise à votre nom et les bons CE seront crédités directement dessus.

**Attention :** une fois crédités sur la carte 1055, ils ne seront valables que dans le site sélectionné. L'utilisation des tickets n'est limité ni à certains jours, ni à certains créneaux horaires.

### Cette carte permet de régler :

Tous les jeux, la restauration, boissons, jeux à pièces et formules anniversaire pour le salarié, son conjoint et ses enfants.

### Où les utiliser :

Les bons CE sont acceptés dans tous les 1055 : Lons-le-Saunier, Bourg-en-Bresse, Chalon-sur-Saône, Besançon et Oyonnax.



## GAMES FACTORY

Inscription jusqu'au 10 septembre 2025



- GROUPE DE 6 COMPLEXES -

BESANÇON · DJON · CHALON S/SAONE · QUETIGNY · MARSANNAY-LA-COTE

Karting indoor · Bowling · Laser Games · Réalité virtuelle · Prison Island · Trampoline  
· Air de jeux pour enfants · Escalade · Parcours Ninja

### Fonctionnement des bons :

Lors de votre venue dans un des complexes games factory, utilisez les bons CE pour payer partiellement ou en totalité le tarif de l'activité.

Attention : en cas de différence aucun remboursement ne sera effectué.

### Cette carte permet de régler :

Tous les jeux, les commandes aux bars et les formules anniversaire.  
Bon valable 2 ans

### Où l'utiliser :

Les bons CE sont acceptés dans les GAMES FACTORY de Besançon, Dijon, Chalon sur Saône, Quetigny, Marsannay, Beaune, Mâcon.



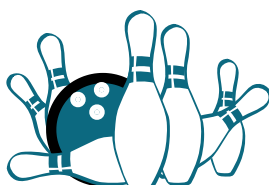
1 BON\* CE à 5 €  
au lieu de 10 €

1 BON PAR AGENT  
ET PAR AYANT-DROIT

\*1 bon Games Factory  
ou  
1 bon 1055  
par personne



Stock : 100 BONS



Réception des bons mi-octobre 2025



# PASS METABIEF 2024/2025

DOMAINE SKIABLE DE MÉTABIEF  
8 place Xavier Authier - 25370 METABIEF

Venez vous initier ou pratiquer le temps d'une journée au ski de piste sur le domaine de Métabief.

Le CASI DIJON participe à 4 € sur le prix du PASS Métabief 1 jour.

Le domaine de ski de Métabief c'est :

- 37 km de pistes, tous niveaux, reliés sur 3 secteurs : Métabief, Superlongevilles, Piquemiette.
- 41 pistes : 10 vertes, 13 bleues, 12 rouges, 6 noires,
- 1 zone d'apprentissage sécurisée pour les enfants : le Jura Kid Park
- 3 zones freestyle : SnowPark, EasyPark, BioPark,
- 3 pistes freeride non-damées et sécurisées,
- 19 remontées mécaniques,
- 1 piste de luge entretenue et sécurisée au pied des pistes à Métabief, en accès libre,
- 3 itinéraires de montée en ski de rando.

Stock : 41 PASS

Plus d'infos tel: 03 81 49 20 00 Site internet: <https://www.station-metabief.com/fr/>

STOCK DISPONIBLE

Inscription dans la limite du stock disponible  
Utilisez la fiche d'inscription pour faire votre demande



# PASS NORDIQUE 2025/2026

STOCK DISPONIBLE à partir de novembre 2025  
Inscription dans la limite du stock disponible  
Utilisez la fiche d'inscription pour faire votre demande

Découvrez l'un des plus beaux domaines de ski nordique français à travers les 4 villages de la Station des Rousses. Véritable paradis blanc au coeur du parc naturel régional du Haut-Jura, le domaine se distingue par ses vastes étendues et ses forêts d'altitude.

Les pistes de ski nordique possèdent la plus haute distinction du label Nordic France, avec 5 sapins.

Au total, profitez de près de 170 km de pistes de ski de fond et de plus de 10 km de pistes de raquettes.



# CARTE AVANTAGES JEUNES 2025/2026

Tu as moins de 30 ans ?

La E-Carte Avantages Jeunes est pour toi !

Pour plus de proximité le CASI DIJON propose 3 éditions :

- Dijon métropole (espaces CASI de Dijon, Les Laumes, Gevrey, Perrigny)
- Jura (espace CASI de Dole)
- Doubs (espace CASI de Besançon)

## Des avantages permanents

Ils sont valables à chaque présentation de ta e-Carte Avantages Jeunes. Avec ta e-Carte, tu as accès à tous les avantages permanents en Bourgogne-Franche-Comté.

=> Par exemple, tu peux présenter ta e-Carte Besançon-Haut-Doubs au cinéma de Dijon et bénéficier de la réduction.

## Des avantages uniques

Ces offres « découverte » sont valables sur présentation de la e-Carte et sur remise du coupon à détacher du livret ou sur présentation de ton smartphone.

## Des avantages en plus !

Permanents et uniques dans tes avantages !

Inscription dans la limite du stock disponible.

Utilisez la fiche d'inscription pour faire votre demande

Stock :

20 cartes Dijon Métropole  
80 cartes Doubs  
40 cartes Jura

Carte valable  
du 1er septembre 2025  
au 31 août 2026



Plus d'infos sur le site :

<https://www.avantagesjeunes.com/>

TOUJOURS + de bons plans toute l'année  
sur Internet ! Reste connecté(e) !

# Évènements sportifs 2024/2025

Le CASI DIJON participe à hauteur de 50% sur le coût réel des évènements sportifs proposés



## Liste des évènements

saison 2025

Match de Gala JDA Basket

saison 2025

Match de GALA Elan de Chalon

## Comment m'inscrire ?

Je télécharge la fiche d'inscription sur le site du CASI DIJON et je la transmets auprès d'un espace CASI DIJON.

**ATTENTION** : je vérifie que mon compte CASI en ligne est en statut "validé", sinon je mets à jour tous mes justificatifs. Si je n'ai pas de compte CASI Dijon je transmets avec la fiche d'inscription les justificatifs suivants :

- Dernier bulletin de paie.
- Cartes de circulation ou fichets en cours de validité de mes ayants droit.
- Enfant de - 3 ans (justificatif de mutuelle ou de sécurité sociale au nom du demandeur).

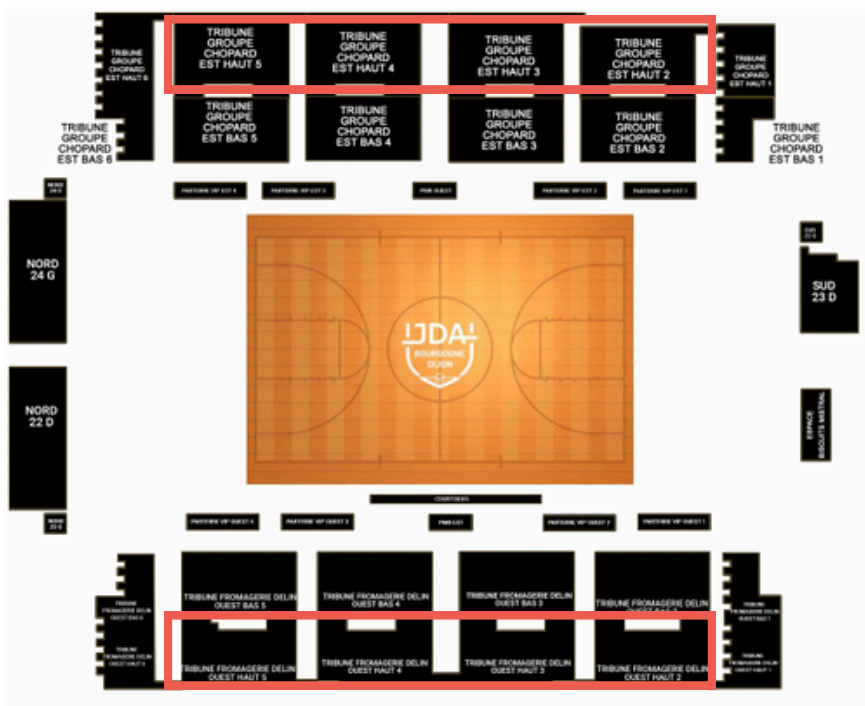
A réception du mail d'acceptation, j'ai 15 jours pour payer mon activité soit en espèces, soit par chèque auprès de mon espace CASI accompagné de mon bon de paiement.

Sans réception du règlement dans les 15 jours, ma demande sera automatiquement refusée.

Les places seront envoyées par mail 15 jours à 3 semaines après réception du règlement.

# MATCH DE GALA JDA BASKET

Palais des sports Jean-Michel-Geoffroy à Dijon



Match	Catégorie	Prix tribune haute	Inscription jusqu'au	Nombre de places en option
JDA VS ASVEL LE 11/01/2025	+12 ans	9€	27 nov.2024	50
	-12ans	5,50€		
JDA VS MONACO LE 19/04/2025	+12 ans	9€	19 février 2025	50
	-12ans	5,50€		

## ATTENTION

Dates susceptibles d'être modifiées en cas de retransmission télévisée.

# MATCH DE GALA ELAN DE CHALON

Le Colisée à Chalon sur Saône



Match	Catégorie	Prix tribune haute	Inscription jusqu'au	Nombre de places en option
ELAN VS JDA LE 01 OU 02/03	+12 ans	8€	15 janvier 2025	50
	-12ans	5€		
ELAN VS MONACO LE 17 OU 18/05	+12 ans	8€	19 mars 2025	50
	-12ans	5€		

## ATTENTION

Dates susceptibles d'être modifiées en cas de retransmission télévisée.

# Week-ends et séjours

## ATTENTION

Pour être en conformité avec la réglementation, dorénavant votre chèque doit être libellé à l'ordre du prestataire.

Merci de votre compréhension.

Le CASI DIJON participe entre 45% à 75% sur le prix du séjour en fonction de votre quotient familial



Je télécharge la fiche d'inscription sur le site du CASI DIJON et je la transmets (sans le règlement) auprès d'un espace du CASI DIJON.

**ATTENTION :** Je vérifie que mon compte CASI en ligne est en statut "validé", sinon je mets à jour tous mes justificatifs. Si je n'ai pas de compte CASI Dijon, je transmets avec la fiche d'inscription les justificatifs suivants :

- Dernier bulletin de paie.
- Cartes de circulation ou fichets en cours de validités de mes ayants droit.
- Enfant de -3 ans (justificatif de mutuelle ou de sécurité sociale au nom du demandeur).

A réception du mail d'acceptation, j'ai 15 jours pour payer mon activité soit en espèces, soit par chèque auprès de mon espace CASI accompagné de mon bon de paiement.

Sans réception du règlement dans les 15 jours, ma demande sera automatiquement refusée.

Un courrier vous sera transmis après réception de votre règlement.

Offre limitée à 1 week-end et 1 semaine par cheminot dans la limite des places disponibles

## Dates séjours et week-ends 2025

21 au 23 fev.	Concert pour la Paix	25 au 29 mai 2025	Week-end à Quiberon
20 27 avril 2025	Semaine à port Vendres	29 mai au 1er juin 2025	
27 avril au 4 mai 2025		20 au 21 sept. 2025	Week-end à Versailles
03 au 10 mai 2025	Semaine à Calvi	04 au 05 oct 2025	Week-end bien-être
14 au 16 juin 2025	Week-end à Amsterdam	11 au 12 oct 2025	

### Séjour 2025 : avis d'imposition 2024

### Calcul du Quotient Familial : Revenu brut global / Nbre de parts fiscales

Q.F.	Inférieur à 6000	Compris entre 6001 et 8000	Compris entre 8001 et 10000	Compris entre 10001 et 12000	compris entre 12001 et 14000	compris entre 14001 et 16000	compris entre 16001 et 18000	compris entre 18001 et 21000	compris entre 21001 et 25000	Supérieur à 25001
Tranche tarifaire	1	2	3	4	5	6	7	8	9	10
% du prix à charge de la famille	20%	25%	30%	35%	40%	45%	50%	55%	60%	65%

# CONCERT POUR LA PAIX

En collaboration avec le CASI PACA et le CASI de BORDEAUX

21/02/2025 au 23/02/2025

6MIC à Aix-en-Provence

Inscription avant le 15 décembre 2024.

## Au programme

15h45

départ en navette de la gare de Marseille  
(réservée par le CASI PACA)

17h00 à 23h00

Débat + buffet + concert

23h15

départ en navette direction la gare de  
Marseille (réservée par le CASI PACA)

Avec l'option 2 nuits le CASI DIJON vous offre aussi le repas du samedi midi et une sortie surprise le samedi après midi en collaboration avec le CASI de Bordeaux.



**GRATUIT**  
sans le logement !  
Inscriptions obligatoires  
auprès de vos  
Espaces CASI

**ATTENTION**  
Chèque à établir  
à l'ordre du  
CASI DIJON

Vous voulez passer une ou  
plusieurs nuits à Marseille pour  
profiter un maximum du concert  
et des animations ?



Le CASI DIJON vous propose des hébergements  
du 21 au 23 février 2025

Hébergement : Ibis Marseille Centre Gare Saint-Charles

Restauration : petit déjeuner

Capacité: 10 chambres doubles

Transport jusqu'à Marseille à charge des participants.

TGV de 11h21 au départ de Dijon avec une arrivée à 15h04.

Tranches	si je vais seul(e) au concert			si je vais au concert en couple ou avec un ayant droit		
	sans hébergement	avec 1 nuit	avec 2 nuits + sortie	sans hébergement	avec 1 nuit	avec 2 nuits + sortie
1	0€	17,00€	34,50€	0€	19,50€	39,50€
2	0€	21,50€	43,50€	0€	24,50€	49,50€
3	0€	26,00€	52,00€	0€	29,50€	59,50€
4	0€	30,50€	61,00€	0€	34,50€	79,00€
5	0€	34,50€	69,50€	0€	39,50€	79,00€
6	0€	39,00€	78,00€	0€	44,50€	89,00€
7	0€	43,50€	87,00€	0€	49,50€	99,00€
8	0€	47,50€	95,50€	0€	54,50€	109,00€
9	0€	52,00€	104,00€	0€	59,50€	119,00€
10	0€	56,50€	113,00€	0€	64,50€	129,00€

# SEMAINE A PORT VENDRES

20 avril au 27 avril 2025

=> Inscription avant le 19 février 2025

27 avril au 04 mai 2025

Port catalan authentique, Port Vendres est aujourd'hui un port de plaisance, de pêche et de commerce.

Sur la côte en partant du village de vacances vous arriverez très vite à Collioure, à Banuyls sur Mer, aux grandes plages d'Argeles..

**ATTENTION**

Chèque à établir  
à l'ordre du  
CASI DIJON

Tranche	prix / personne pour 1 semaine		
	Chambre double adulte et enfant de + 15 ans	Chambre individuelle	Enfant de 3 à 15 ans
1	77,00€	91,00€	65,00€
2	96,00€	113,50€	81,50€
3	115,50€	136,50€	98,00€
4	134,50€	159,00€	114,50€
5	154,00€	182,00€	130,50€
6	173,00€	204,50€	147,00€
7	192,50€	227,50€	163,50€
8	211,50€	250,00€	179,50€
9	231,00€	273,00€	196,00€
10	250,00€	295,50€	212,50€
coût réel	385,00€	455,00€	327,25€



7 logements par semaine  
1 semaine par famille

## Le tarif comprend :

- Le logement, chambre de 2 à 8 personnes communicante et climatisée.
- la restauration du dîner du 1er jour au déjeuner du dernier jour.  
(1/4 de vin par adulte/repas)

Hébergement mis à disposition à partir de 16h et libéré au départ pour 10h.



Fiche explicative du village vacances :

[https://www.calameo.com/read/00179873276b4800ea84f?](https://www.calameo.com/read/00179873276b4800ea84f?_ga=2.76737749.1543992418.1724164474-283627441.1648479597)

[\\_ga=2.76737749.1543992418.1724164474-283627441.1648479597](https://www.calameo.com/read/00179873276b4800ea84f?_ga=2.76737749.1543992418.1724164474-283627441.1648479597)



# SEMAINE A CALVI 2025

03 au 10 mai 2025 => Inscription avant le 19 février 2025

Calvi est une ville située sur la côte nord-ouest de la Corse. Elle est connue pour ses plages et sa baie en forme de demi-lune. Une immense citadelle médiévale surplombe la marina depuis l'extrémité occidentale de la baie.

Une immense citadelle médiévale surplombe la marina depuis l'extrémité occidentale de la baie.



## 30 logements réservés auprès du CCGPF

Tranche	prix / personne pour 1 semaine		
	Chambre double adulte et enfant de + 15 ans	Chambre individuelle	Enfant de 3 à 15 ans
1	77,00€	91,00€	65,00€
2	96,00€	113,50€	81,50€
3	115,50€	136,50€	98,00€
4	134,50€	159,00€	114,50€
5	154,00€	182,00€	130,50€
6	173,00€	204,50€	147,00€
7	192,50€	227,50€	163,50€
8	211,50€	250,00€	179,50€
9	231,00€	273,00€	196,00€
10	250,00€	295,50€	212,50€
coût réel	385,00€	455,00€	327,25€

### Le tarif comprend :

Le logement en chalet de 4 et 6 personnes, regroupé par 4 avec terrasse privative.

La restauration du diner du 1er jour au déjeuner du dernier jour (1/4 de vin par adulte/repas)

Hébergement mis à disposition à partir de 16h et libéré au départ pour 10h.

Animaux non admis

## Excursions à -50% avec le CASI DIJON : 1 excursion par personne

### Forfait 1 : La sortie des 5 merveilles en journée (date à définir)

Partez à la découverte d'une route de corniche permet de faire le tour de cette presqu'île étroite, dont les plages, les villages pittoresques, les tours génoises et les petits ports séduiront le visiteur, sans oublier "le désert des Agriates" zone tourmentée et sauvage ouverte sur la mer.

### Forfait 2 : 1 Baptême de plongée à partir de 8 ans

Lancez-vous pour la plus grande aventure de votre vie. Certificat médical obligatoire pour l'activité.



	Prix CCGPF/pers.	Prix CASI/pers.
<b>Forfait 1</b> Adulte enfant + 12 ans	44€	22€
<b>Forfait 1</b> enfant 2 à 12 ans	22€	11€
<b>Forfait 2</b>	85€	42,50€



Lors de votre inscription préciser le forfait souhaité

Fiche explicative du village vacances :

[https://www.calameo.com/read/00179873276b4800ea84f?](https://www.calameo.com/read/00179873276b4800ea84f?_ga=2.76737749.1543992418.1724164474-283627441.1648479597)

[\\_ga=2.76737749.1543992418.1724164474-283627441.1648479597](https://www.calameo.com/read/00179873276b4800ea84f?_ga=2.76737749.1543992418.1724164474-283627441.1648479597)

# WEEK-END A AMSTERDAM 2025

14 au 16 juin 2025 => Inscription avant le 19 février 2025

Amsterdam est une ville charmante bâtie sur l'eau. Il est très agréable de se promener le long de ses 250 km de canaux et dans ses nombreux parcs. La ville se parcourt aisément à pied ou à vélo. Vous pourrez admirer les façades sculptées, les petites maisons avec leurs jardins, découvrir le charme du quartier rouge, prendre un café dans l'un des nombreux coffee shop. Chaque quartier dévoile sa propre histoire. Amsterdam regorge de musée comme la maison d'Anne Franck que l'on vous propose de découvrir au cours du week-end.

Tranche	prix / personne pour le week-end		
	chambres doubles	chambres simples	enfant 3 à 11 ans
1	93,50€	123,00€	75,50€
2	101,50€	154,00€	94,50€
3	122,00€	185,00€	113,00€
4	142,00€	215,50€	132,00€
5	162,50€	246,50€	151,00€
6	183,00€	277,50€	170,00€
7	203,50€	308,50€	189,00€
8	223,50€	339,00€	207,50€
9	244,00€	370,00€	226,50€
10	264,50€	401,00€	245,50€
coût réel	407€	617,00€	378,00€



## Le tarif comprend :

Accueil et assistance francophone A/R

Hébergement 2 nuits à l'hôtel \*\*\*\* Park Inn + Taxes de séjour+ 2 petits déjeuners à l'hôtel \*\*\*\*

Carte de transport en commun 3 jours + billet d'entrée au musée d'Anne Franck

La réalisation d'un carnet de voyage par famille incluant le guide touristique de la ville.

## Accès à l'hôtel en train :

Carte Fip obligatoire pour vos réservations en train et à bord du train.

Pour vous rendre à l'Hôtel le premier jour, prévoir une réservation sur le Train Intercity de la gare d'Amsterdam Central à Amsterdam Sloterdijk.

Le pass transport vous sera remis à votre arrivée à l'hôtel, il le sera utilisable sur les 3 jours pour les trajets Hôtel / centre ville / Gare.

**Passeport ou carte nationale d'identité  
en cours de validité.**



# WEEK-END A QUIBERON

25 au 29 mai 2025 (4nuits/5jours) ==> Inscription avant le 19 février 2025  
 29 mai au 01 juin 2025 (3nuits/4jours)



Au coeur du Morbihan, Quiberon est un lieu idéal pour découvrir les nombreuses richesses culturelles de la région. Le village-vacances, Ar March'Du est situé face à l'océan et est reparti sur trois niveaux, desservis par des ascenseurs.

Tranche	prix / personne pour 1 week-end					
	Chambre double : adulte et enfant + 15 ans		Chambre individuelle		Enfant 3 à 15 ans	
	25 au 29 mai	29 mai au 1er juin	25 au 29 mai	29 mai au 1er juin	25 au 29 mai	29 mai au 1er juin
1	42,00€	31,50€	56,00€	45,50€	36,00€	27,00€
2	53,00€	39,50€	70,50€	57,00€	45,00€	33,50€
3	63,50€	47,50€	84,50€	68,50€	54,00€	40,50€
4	74,00€	55,50€	98,50€	80,15€	63,00€	47,00€
5	84,50€	3,50€	112,50€	91,50€	72,00€	54,00€
6	95,00€	71,50€	126,50€	103,00€	81,00€	60,50€
7	106,00€	79,50€	141,00€	114,50€	90,00€	67,50€
8	116,50€	87,00€	155,10€	125,95€	99,00€	74,00€
9	127,00€	95,00€	169,00€	137,00€	108,00€	81,00€
10	137,50€	103,00€	183,00€	148,50€	117,00€	87,50€
coût réel	212,00€	159,00€	282,00€	229,00€	180,00€	135,15€

10 logements réservés par week-end  
 1 week-end par famille

### Le tarif comprend :

Le logement, en chambre de 2 à 8 personnes, communicante et climatisée.

La restauration du dîner du 1er jour au déjeuner du dernier jour (1/4 de vin par adulte/repas)

Hébergement mis à disposition à partir de 16h et libéré au départ pour 10h.

### Activités à -50% avec le CASI DIJON : 1 activité par personne

#### Forfait 1 : Ma pause de rêve (date à définir) 1/2 journée

1 bain de mer hydromassant + 1 modelage zen ou vitalité de 25 min + accès à l'espace détente.

À partir de 18 ans. Visite médicale non obligatoire (présentation d'un certificat médical). Maximum 20 personnes.

#### Forfait 2 : Activités nautiques (date à définir) 1/2 journée

**Balade en filao.** Le filao est une goélette pouvant embarquer jusqu'à 10 personnes. Ce bateau équipé de 4 voiles est facile à manoeuvrer.

**Séance paddle :** originaire de Polynésie, le paddle consiste à manoeuvrer une planche à l'aide d'une pagaie.

	Prix CCGPF/pers.	Prix CASI/pers.
<b>Forfait 1</b>	81€	40.50€
<b>Forfait 2</b> enfant - 16 ans	31€	15,50€
<b>Forfait 2</b> adulte / enfant + 16 ans	36€	18€



Fiche explicative du village vacances :

[https://www.calameo.com/read/00179873276b4800ea84f?](https://www.calameo.com/read/00179873276b4800ea84f?_ga=2.76737749.1543992418.1724164474-283627441.1648479597)

[\\_ga=2.76737749.1543992418.1724164474-283627441.1648479597](https://www.calameo.com/read/00179873276b4800ea84f?_ga=2.76737749.1543992418.1724164474-283627441.1648479597)

# WEEK-END A VERSAILLES

Samedi 20 au dimanche 21 septembre 2025

=> Inscription avant le 09 avril 2025

## Programme du séjour :

### Jour 1

Rdv à 10h15 avec le(s) guide(s) devant les grilles de la chapelle du château de Versailles.

10h30 à 12h visite guidée des grands appartements du château de Versailles.

### Déjeuner libre.

14h à 15h30 : Visite guidée des jardins à la française avec les grandes eaux musicales.

15h30 à 17h visite guidée du petit trianon et son jardin anglais.

### Fin des visites et diner libre.

20h15 rdv à l'entrée des jardins pour une promenade libre dans les jardins à la française avec les grands eaux nocturnes. Ces jardins de renommée internationale se transforme la nuit en un surprenant parcours visuel et sonore.

Jour 2 : petit déjeuner à l'hôtel\*\*\* de la ville de Versailles, libération des chambres, journée libre.

**ATTENTION**

Chèque à établir à l'ordre de :  
Office du tourisme de Versailles

## Le tarif comprend :

1 nuit dans un hôtel dans la ville de Versailles avec petit déjeuner.

Les droits d'entrée et visites guidées et réservations au :

- Grands appartements du château de Versailles,
- Des jardins à la française,
- Du petit trianon et son jardin anglais,
- Les grandes eaux nocturnes.

Tranche	Prix pour 1 personne	
	Prix chambre double	Prix chambre simple
1	51,50€	75,50€
2	64,50€	94,50€
3	77,50€	113,50€
4	90,50€	132,50€
5	103,50€	151,50€
6	116,50€	170,50€
7	129,50€	189,50€
8	142,00€	208,00€
9	155,00€	227,00€
10	168,00€	246,00€
coût réel	259,00€	379,00€



# WEEK-END BIEN ETRE A SALINS-LES-BAINS

Samedi 04 au dimanche 05 octobre 2025 => Inscription avant le 11 juin 2025  
Samedi 11 au dimanche 12 octobre 2025

## Programme du séjour :

**Jour 1 :** Arrivée en fin de matinée à Salins-les-Bains pour votre déjeuner au restaurant de l'hôtel.

13h30 : rendez-vous (IMPERATIF) aux thermes.

Un forfait à définir lors de la réservation :

- **forfait 1 :** Hydrobain, douche au jet, application de boue.
- **forfait 2 :** Massage sous rampe d'eau salée, application de boue.

Accès à l'espace relaxation des thermes (piscine, sauna, hammam,...) de 14h30 à 18h30

Installation dans votre chambre à l'hôtel. Dîner et nuit à l'hôtel.

**Jour 2 :** petit déjeuner (libération des chambres).

9h45, partez pour la visite guidée de la Grande Saline de Salins-les-Bains, site classé au patrimoine mondial de l'UNESCO, abritant d'impressionnantes galeries souterraines d'art roman (1h30), puis accès libre au musée du sel.

Retour à l'hôtel pour votre déjeuner au restaurant.



**A partir de 18 ans**

10 chambres doubles réservées  
par week-end  
1 week-end par famille

Tranche	prix / personne	
	Chambre double / Twin	Chambre individuelle
1	47,50€	55,00€
2	59,50€	68,50€
3	71,50 €	82,50 €
4	83,50 €	96,00 €
5	95,50 €	110,00 €
6	107,50 €	123,50 €
7	119,50 €	137,50 €
8	131,00 €	151,00 €
9	143,00€	165,00€
10	155,00€	178,50€
coût réel	239,00 €	275,00 €

## Le tarif prestation comprend :

- L'hébergement en chambre double en hôtel Logis\*\*\* à Salins-les-Bains
- La pension complète du déjeuner du jour 1 au déjeuner du jour 2 avec 1 bouteille de vin pour 4 personnes aux repas et café aux déjeuners
- 1 après-midi de soins + accès à l'espace relaxation
- Peignoirs et serviettes fournis pour l'après-midi de soins
- La visite guidée de la Grande Saline
- La taxe de séjour

## Exemple de Menu

Royale au Comté et son coulis de tomates fraîches

ou  
Salade de foie de volaille et magret fumé

Dos de cabillaud sauce savagnin  
et garnitures de légumes

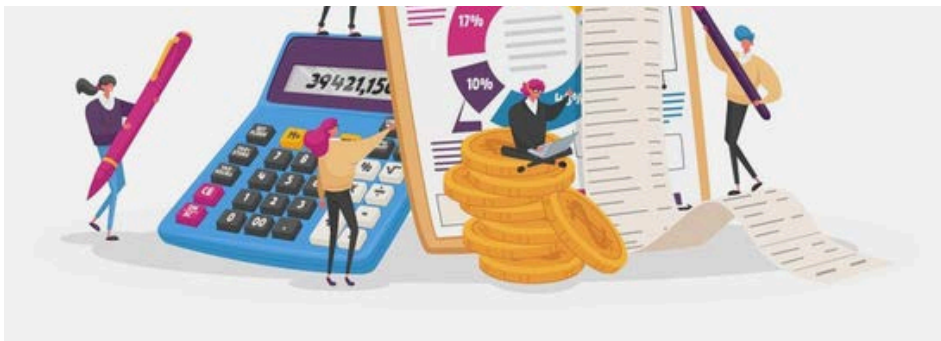
ou  
Poitrine de porc lentement confite aux herbes  
et garniture de légumes

Assiette de fromages comtois



**Lors de votre inscription  
préciser le forfait souhaité**

# Les aides financières



## Comment bénéficier des participations du CASI DIJON

Je télécharge le dossier de saisie sur le site du CASI DIJON et je le transmets auprès d'un espace du CASI DIJON.

**ATTENTION :** Je vérifie que mon compte CASI en ligne est en statut "validé", sinon je mets à jour tous mes justificatifs. Si je n'ai pas de compte CASI DIJON, je transmets avec la fiche d'inscription les justificatifs suivants :

- Dernier bulletin de paie.
- Cartes de circulation ou fichets en cours de validité de mes ayants droit.
- Enfant de -3 ans (justificatif de mutuelle ou de sécurité sociale au nom du demandeur).
- RIB
- Avis imposition de la famille (pour les I.F.E)

Après vérification de votre dossier au siège du CASI DIJON, un mail vous informera de l'acceptation de votre demande. Le virement sera ensuite effectué dans un délai d'un mois minimum après le mail.

Participations	Date début de dépôt de dossier	Date fin de dépôt de dossier
ALSH - Classe Transplantée Jeunes Cheminots - Nouvel embauché Ma bibliothèque près de chez moi J'apprends à nager - Faîtes du Sport	02 janvier	28 février de l'année suivante
Licences sportives	1er septembre	16 janvier de l'année suivante
Indemnité de Frais d'Etudes	30 octobre	31 janvier de l'année suivante
Courses BFC	02 janvier	28 février de l'année suivante
Séjours ATC	02 janvier	28 février de l'année suivante
Festivals	02 janvier	28 février de l'année suivante
<b>NOUVEAUTE 2025</b>		
MINI SEJOURS	02 janvier	28 février de l'année suivante

# Nouveautés 2025

## Mini séjours BFC 2024

Le CASI DIJON rembourse sur facture acquittée 2 mini-séjours en région BFC par an et par enfant (4-14 ans) selon votre QF avec uniquement les prestataires suivants PEP 21 et UFCV.

Sur la base tarifaire maximum en hiver de 965€ et en été de 768€ Reste à charge des familles après participation du CASI		
Inférieur à 6000	Tranche 1	58 €
Compris entre 6001 et 8000	Tranche 2	73€
Compris entre 8001 et 10000	Tranche 3	87€
Compris entre 10001 et 12000	Tranche 4	102€
Compris entre 12001 et 14000	Tranche 5	168€
Compris entre 14001 et 16000	Tranche 6	190€
Compris entre 16001 et 18000	Tranche 7	211€
Compris entre 18001 et 21000	Tranche 8	232€
Compris entre 21001 et 25000	Tranche 9	253€
Supérieur à 25001	Tranche 10	274€

## Courses BFC (à pied ou à vélo)

Le CASI DIJON offre sur présentation d'une facture au nom du demandeur le remboursement d'1 dossard par agent et ayants droit par an, uniquement pour les courses à vélo ou à pied, ayant lieu en Bourgogne Franche-Comté.



## Festivals

Une participation de 25€ par an, par agent et ayants droit sur présentation d'une facture au nom du demandeur (sur la base de la composition familiale, intégrée et validée, dans vos comptes CASI ou avec vos justificatifs.)



**Attention : festivals 2024 participation de 15€**

## Séjours ATC

Participation selon le QF du demandeur à un séjour sur présentation d'une facture de l'ATC au nom du demandeur.



**EN +, bénéficiez des 35 € d'adhésion, offert par le CASI DIJON, par le biais du code partenaire, à récupérer auprès d'un espace CASI DIJON ou sur la page sécurisée du site CASIDIJON.COM**



## Jeune cheminot(e) ou Nouvel(le) embauché(e)

Participation supplémentaire (sur présentation de facture) de :

- 30 € ou 60 € après un séjour "Nouvel embauché" du CCGPF
- 100 € après un séjour "Jeunes cheminots" du CCGP.

## Ma bibliothèque près de chez moi

Participation à la cotisation dans la limite de 5 € (inscription individuelle) et 10 € (inscription familiale) dans une bib. hors bib. du CASI DIJON.

Liste des communes non concernées par le dispositif disponible dans vos espaces CASI ou sur notre site Internet.



## "J'apprends à Nager"

une aide de 50 € maximum pour apprendre à nager, valable une fois par enfant. Participation disponible toute l'année.



40 €  
pour les activités sportives :

- Sur le flyer "Faites du sport" (demande toute l'année).
- Pour les licences sportives pour vos ayants droit de -18 ans (demande de sept N à janvier N+1).

## Participation séjours scolaires et ALSH

- 4,14 € par jour et 2,07 € par demi-journée pour les accueils de loisirs hors ALSH du CASI
- 7,08 € à 10,98 € (tarifs QF) par jour et par enfant aux élèves du CP à la terminale incluse, (enseignement professionnel court)

Date limite de réception des dossiers au siège du CASI DIJON : 28 février de l'année suivante

## Indemnité de Frais d'Etudes

Une aide aux études est attribuée aux familles pour participation aux dépenses supportées pour les études de leur(s) enfant(s) ou beau(x)-enfant(s), célibataire(s), dont ils ont la charge.

(Participation disponible de nov. N à janv. N+1)







RENSEIGNEMENT CONCERNANT LE DEMANDEUR

NOM, PRENOM, N° CP



Cheminot actif /retraité ou salarié CASI : Compte CASI DIJON en ligne validé, plus de bulletin de paie ou de pension à fournir

Cochez ici : [ ]

Documents à joindre si vous n'avez pas de Compte CASI validé :

- Dernier bulletin de paie ou de pension.
• Cartes de circulation pour les ayants-droit.
• Dernier avis d'imposition (seulement pour les activités avec quotient familial).

ADRESSE, CODE POSTAL, VILLE, EMAIL, TELEPHONE

Simplification du paiement : Règlement à effectuer dans les 15 jours uniquement après validation de la demande par le service AS du CASI DIJON.

PERSONNES PARTICIPANT A L'ACTIVITE

Table with 10 columns: NOM, PRENOM, Date naissance, Sexe, PARENTE, Allergie Alimentaire, FORFAIT\*, Poids, Taille, Pointure

Nombre total de personnes inscrites à l'activité : \_\_\_\_\_ \* Noter le ou les forfait(s) inscrit(s) dans le descriptif

ACTIVITÉ CHOISIE

Offre limitée à 1 week-end et 1 semaine par cheminot et dans la limite des places disponibles

Table with 3 columns: TYPE D'ACTIVITES\*\*, NOM DE L'ACTIVITE, TRANCHE QF

\*\* mettre une croix dans l'activité retenue. Montant total de l'activité : \_\_\_\_\_€

Signature de la demande d'inscription : Je certifie que les renseignements figurant sur cette demande de participations sont exacts et que j'ai bien pris en compte les conditions générale de ventes ( au verso)

Signature du demandeur:

Red outlined box for signature

A : le :

Espace réservé au CASI
Le dossier est complet O
Tampon de l'espace CASI :

### **Informations relatives à l'utilisation de vos données personnelles:**

Les données personnelles requises dans ce formulaire font l'objet d'un traitement, notamment informatisé, par le CASI DIJON (2 rue Jean Baptiste Peincedé CS 10622- 21006 DIJON CEDEX), responsable de traitement, afin de gérer votre inscription aux activités concernées ainsi que celle des membres de votre famille (conjoint(e), enfant(s)), déterminer le montant de votre participation et gérer les paiements.

Le CASI DIJON peut traiter vos données sur la base de plusieurs fondements : votre consentement, donné pour le traitement des données relatives à la santé éventuellement contenues dans le formulaire, ses obligations légales, notamment liées à l'exécution de ses missions déléguées ainsi que ses obligations comptables et fiscales, son intérêt légitime résidant dans l'organisation des activités sociales et culturelles.

Les données sont conservées en France, pour une durée de 5 ans à compter de votre inscription. Les données intégrées à des justificatifs comptables sont conservées 10 ans.

Elles sont destinées au personnel habilité du CASI DIJON, et à ses prestataires techniques intervenant dans les finalités décrites ci-dessus. Les données pertinentes sont transmises au partenaire en charge de l'activité à laquelle vous vous inscrivez.

Vous ne devez pas nous transmettre de données relatives à la santé (allergie, taille, poids, pointure) lorsque l'inscription à l'activité ne le nécessite pas.

Vous bénéficiez, dans les conditions prévues par la réglementation, d'un droit d'accès, et le cas échéant, de rectification ou d'effacement de vos données à caractère personnel, d'un droit à la limitation du traitement, d'un droit d'opposition au traitement, du droit à la portabilité des données et du droit de retirer votre consentement sans porter atteinte à la licéité des traitements réalisés avant ce retrait. Ces droits peuvent être exercés en s'adressant à :

- Madame Caroline Mantrand, Directrice du CASI DIJON, à l'adresse suivante : 2 rue Jean Baptiste Peincedé CS 10622- 21006 DIJON CEDEX, ou

- LEGI DPO, 21 avenue Albert Camus, 21000 DIJON, dpocasidijon@legidpo.com qui exerce la mission de Délégué à la Protection des Données pour le CASI DIJON.

Vous avez également le droit de déposer une réclamation auprès de l'organisme de contrôle compétent (l'organisme compétent en France est la CNIL).

Enfin, le CASI DIJON doit vous informer que vous disposez du droit de définir des directives concernant le sort de vos données après le décès.

### **Conditions générales de vente**

**Suite à des annulations de dernières minutes nous avons été contraints d'adopter les dispositions ci-après :**

#### **Week-ends et séjours :**

- plus de 60 jours avant le départ : retenue de 10% du prix du séjour.
- de 60 à 31 jours avant le départ : retenue de 20% du prix du séjour.
- de 30 à 21 jours avant le départ: retenue de 25 % du prix du séjour.
- de 20 à 8 jours avant le départ: retenue de 50% du prix du séjour.
- de 7 à 2 jours avant le départ : retenue de 75% du prix du séjour.
- de moins de 48h avant le départ : retenue de 100% du prix du séjour.

#### **Journées cheminotes :**

- de 30 jours à 15 jours avant le départ: retenue de 25 % de la somme payée par le demandeur.
- de 15 jours à 7 jours avant le départ : retenue de 50% de la somme payée par le demandeur.
- moins de 7 jours avant le départ : retenue de 100% de la somme payée par le demandeur.

Sauf en cas de justificatif empêchant impérativement le voyage ou l'activité (bulletin d'hospitalisation ou contre indication médicale) ou décès d'un ascendant ou descendant au 1er degré.

**Pour les 2 activités ci-dessus** : la présentation de justificatif empêchant impérativement le voyage et le séjour ( bulletin d'hospitalisation ou contre indication médicale) ou décès d'un ascendant ou descendant au 1er degré, ou la destruction accidentelle des locaux privés occupés par le participant propriétaire ou locataire, survenue après la souscription du contrat et nécessitant impérativement sa présence sur les lieux du sinistre le jour du départ, permettra au CASI DIJON d'apprécier une éventuelle réduction des sommes dues.

Retrouver toutes les conditions générales de ventes de nos partenaires sur notre site CASI DIJON, onglet Loisirs/ documentations.

#### **Activités libres, spectacles et festivals :**

Dès réception des billets, aucun remboursement ne sera effectué par le CASI DIJON sauf en cas de fermeture définitive de notre partenaire.

### **Critères d'attribution**

**En cas de fortes demandes les critères d'attribution seront les suivants :**

priorité aux tranches les plus basses.

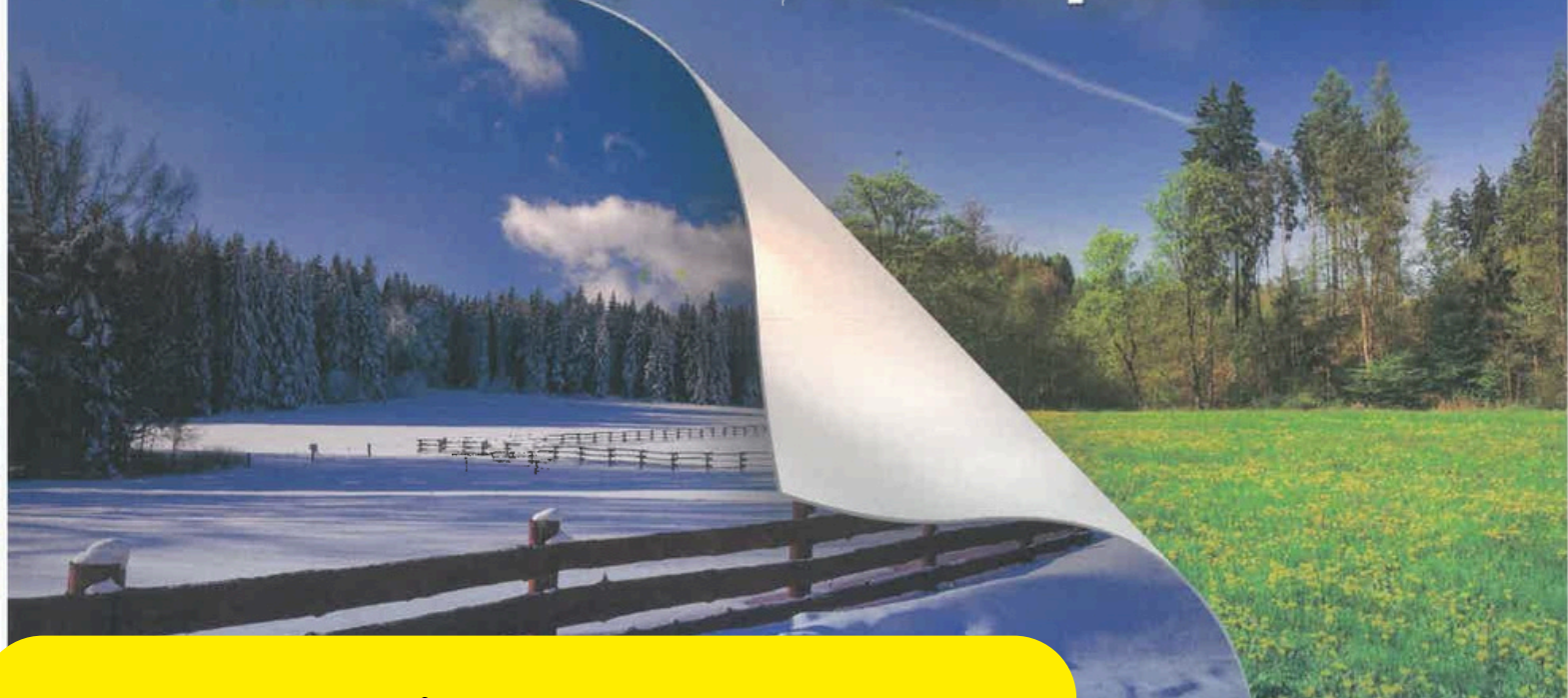
priorité aux agents n'ayant encore fait aucune activité dans l'année et sur les inscriptions 1er trimestre (activités demandés N-1).

priorité aux actifs.



# VACANCES

Hiver 2024 — Printemps 2025



## Dates à retenir :

**23 septembre 2024** : mise à jour des profils 2025

**A partir du 2 décembre** : réouverture des inscriptions aux séjours famille du Nouvel an et des vacances d'hiver 2025 sur les places disponibles.

**Du 12 décembre 2024 au 13 janvier 2025** : inscriptions aux séjours enfance-jeunesse des vacances de printemps

# Vos espaces CASI

## BOURGOGNE

### CHALON-SUR-SAÔNE

24, avenue Jean Jaurès - Bât. Alizée  
71100 CHALON-SUR-SAÔNE  
Tél. : 03 85 44 61 15 - Tél. SNCF : 536 115  
cersncf.annexechalon@orange.fr

### MACON

Avenue de la gare  
71000 MACON  
Tél. : 03 85 40 96 20  
cersncf.annexemacon@orange.fr

### DIJON VILLE

5 Bis cour de la Gare - 21000 DIJON  
Tél. : 06 83 04 73 93  
cersncf.annexedijon@orange.fr

**GEVREY CHAMBERTIN**  
Accès n° 1 ou n° 6 - Bât. 43 - Bureau 13 bis -  
Route des Étangs  
21220 Gevrey-Chambertin  
Tél. : 07 86 44 53 02  
cersncf.annexegevrey@orange.fr

### LES LAUMES

Esplanade Pierre Semard  
21150 LES LAUMES  
Tél. : 03 80 96 88 74 - Tél. SNCF: 538 388  
cersncf.annexelaumes@orange.fr

### DÉPÔT PERRIGNY

2 rue J.B. Peincedé  
CS 10622 - 21006 DIJON CEDEX  
Tél. : 03 80 76 89 00 - Tél. SNCF: 530 028  
cersncf.annexeperrigny@orange.fr

### SAULON

ATM SAULON - Tél. : 03 80 79 15 99  
Tél. SNCF : 535 290  
cersncf.annexesaulon@orange.fr

## FRANCHE-COMTE

### BESANÇON

17 voie Gisèle Halimi  
25000 BESANÇON - Tél. : 03 81 53 66 79  
Tél. SNCF : 534 261  
cersncf.annexebesancon@orange.fr

### VESOUL

5 rue de la gare SNCF- 70000 VESOUL  
Tél. : 03 84 75 08 25 - Tél. SNCF: 534 604  
cersncf.annexevesoul@orange.fr

### DOLE

2, rue des Messageries - 39100 DOLE  
Tél. : 03 84 72 05 34 - Tél. SNCF 533 151  
cersncf.annexedole@orange.fr

# Vos bibliothèques CASI

## BOURGOGNE

### CHAGNY

Cour du Buffet de la Gare - 71150 Chagny  
Tél. : 03 85 91 28 95 ou 09 65 01 54 20  
cersncf.bibliothequechagny@orange.fr

### CHALON-SUR-SAÔNE

24, avenue J. Jaurès - Bât. Alizée  
71100 Chalon/Saône - Tél. : 03 85 93 08 92  
cersncf.bibchalon@orange.fr

### DIJON VILLE

5 Bis cour de la Gare - 21000 DIJON  
Tél. : 06 83 04 72 89  
bibliothequedijonville@orange.fr

### MONTCHANIN

Cour de la Gare - 71210 Montchanin  
Tél. : 03 85 78 17 62  
cersncf.bibliothequemontchanin@orange.fr

## FRANCHE-COMTE

### BESANÇON

17 voie Gisèle Halimi - 25000 BESANÇON  
Tél. : 03 81 53 66 79  
cersncf.annexebesancon@orange.fr

### VESOUL

5, avenue Christian Bergelin - 70000 VESOUL  
Tél. : 03 84 75 08 25  
cersncf.annexevesoul@orange.fr

### DOLE

2, rue des Messageries - 39100 DOLE  
Tél. : 03 84 72 05 34 - Tél. SNCF 533 151  
cersncf.annexedole@orange.fr

### PONTARLIER

3, place Villingen Schwenningen - 25300 Pontarlier  
Tél. : 06 29 71 79 96 - Tél. SNCF 533 407  
cersncf.annexepontarlier@orange.fr



# Votre Alsh CASI

## BOURGOGNE

### ALSH CASI LES BOURROCHES

11, rue du Docteur Richet - 21000 Dijon  
Tél. : 03 80 43 24 55  
centredeloisirs.cersncf@orange.fr  
<http://cersncf.monsite-orange.fr>

# Vos restaurants CASI

## DIJON VILLE

26, rue de l'Arquebuse - 21000 Dijon  
Tél. : 03 80 43 24 97  
cersncf.restaurantdijon@orange.fr

## PERRIGNY

2, rue Jean Baptiste Peincedé  
21000 Dijon  
Tél. : 03 80 43 27 09

## SAULON-LA-CHAPELLE

EIV Saulon  
21910 Saulon-la-Chapelle  
Tél. : 03 80 39 71 65

