

# L'ACTUALITÉ DES ACTIVITÉS SOCIALES DU CASI DIJON



Mise à jour :  
18/04/2024

Site Internet : [casidijon.com](http://casidijon.com)

**ACTIVITÉS ACCESSIBLES  
UNIQUEMENT AUX AGENTS  
ET À LEURS AYANTS-DROIT  
DES CSE CONTRIBUTEURS À  
100% AU CASI DIJON**



# ACTIVITES

SOMMAIRE



ACTIVITES LITTERAIRES



JOURNEES EN GROUPE

ACTIVITES LIBRES

*Bon de change permettant de réserver  
directement avec le prestataire*

WEEK-ENDS ET SEJOURS

SPECTACLES ET EVENEMENTS  
SPORTIFS

*Concerts, sports, théâtres..*

AIDES DU CASI



FICHES D'INSCRIPTIONS

PARTENARIATS DU CASI DIJON

# 2024

## DATES A RETENIR

### Janvier

Lu	Ma	Me	Je	Ve	Sa	Di
1	2	3	4	5	6	7
8	9	10	11	12	13	14
15	16	17	18	19	20	21
22	23	24	25	26	27	28
29	30	31				

Lancement du catalogue CASI DIJON

### Février

Lu	Ma	Me	Je	Ve	Sa	Di
			1	2	3	4
5	6	7	8	9	10	11
12	13	14	15	16	17	18
19	20	21	22	23	24	25
26	27	28	29			

Date de fin pour les demandes de participations ALSH/voyage scolaire /apprendre à nager 2023

Date de fin d'inscription pour la journée le parc des oiseaux express

### Mars

Lu	Ma	Me	Je	Ve	Sa	Di
				1	2	3
4	5	6	7	8	9	10
11	12	13	14	15	16	17
18	19	20	21	22	23	24
25	26	27	28	29	30	31

Date de fin pour les inscriptions mini séjour été 2024 + activités

### Avril

Lu	Ma	Me	Je	Ve	Sa	Di
1	2	3	4	5	6	7
8	9	10	11	12	13	14
15	16	17	18	19	20	21
22	23	24	25	26	27	28
29	30					

Date de fin pour les inscriptions aux campings + activités + 1/2 journée karting

### Mai

Lu	Ma	Me	Je	Ve	Sa	Di
		1	2	3	4	5
6	7	8	9	10	11	12
13	14	15	16	17	18	19
20	21	22	23	24	25	26
27	28	29	30	31		

### Juin

Lu	Ma	Me	Je	Ve	Sa	Di
					1	2
3	4	5	6	7	8	9
10	11	12	13	14	15	16
17	18	19	20	21	22	23
24	25	26	27	28	29	30

Fête du CASI Dijon

Date de fin d'inscription pour la 1/2 journée tournois de paintball + activités

Début des inscriptions faites du sport aux Bourroches

### Juillet

Lu	Ma	Me	Je	Ve	Sa	Di
1	2	3	4	5	6	7
8	9	10	11	12	13	14
15	16	17	18	19	20	21
22	23	24	25	26	27	28
29	30	31				

Début juillet Lancement des inscriptions FFA

### Août

Lu	Ma	Me	Je	Ve	Sa	Di
			1	2	3	4
5	6	7	8	9	10	11
12	13	14	15	16	17	18
19	20	21	22	23	24	25
26	27	28	29	30	31	

Fin août lancement des mini séjours hiver 2025

### Septembre

Lu	Ma	Me	Je	Ve	Sa	Di
						1
2	3	4	5	6	7	8
9	10	11	12	13	14	15
16	17	18	19	20	21	22
23	24	25	26	27	28	29
30						

Début septembre lancement du flyer licences sportives FF  
Fin d'inscription FFA

### Octobre

Lu	Ma	Me	Je	Ve	Sa	Di
	1	2	3	4	5	6
7	8	9	10	11	12	13
14	15	16	17	18	19	20
21	22	23	24	25	26	27
28	29	30	31			

Mi octobre : Lancement des dossier IFE 2024/2025  
Fin d'inscription gîtes période hiver

### Novembre

Lu	Ma	Me	Je	Ve	Sa	Di
				1	2	3
4	5	6	7	8	9	10
11	12	13	14	15	16	17
18	19	20	21	22	23	24
25	26	27	28	29	30	

Fin d'inscriptions des mini séjour hiver 2025

### Décembre

Lu	Ma	Me	Je	Ve	Sa	Di
						1
2	3	4	5	6	7	8
9	10	11	12	13	14	15
16	17	18	19	20	21	22
23	24	25	26	27	28	29
30	31					

Repas de Noël dans nos restaurants



# FÊTES DE FIN D'ANNÉE 2024

**Choisissez un cadeau pour vos enfants  
de la naissance jusqu'aux enfants nés en 2010 (14 ans)**


Catalogue des cadeaux disponible en ligne à [casidijon.com](http://casidijon.com) (rubrique "loisirs") ou dans les Espaces CASI

**Inscription obligatoire jusqu'au 02 octobre 2024**

(selon les horaires et dates d'ouverture des espaces CASI)

Après cette date il n'y aura plus de possibilité de commande de cadeaux.

Seules les inscriptions aux spectacles seront acceptées selon les places disponibles.

A small white card with black text is placed on a pine branch. The text on the card reads: 'Réserve aux cheminots des CSE contributeurs à 100 % au CASI DIJON'. The card is surrounded by pine needles, pine cones, and colorful Christmas ornaments.

Réserve aux cheminots  
des CSE contributeurs  
à 100 %  
au CASI DIJON

# AGENDA

Réservé aux cheminots des CSE contributeurs à 100 % au CASI DIJON

# Fêtes de Fin d'Année 2024

## Chalon Sur Saône

**Samedi 14 décembre 16h**

Salle Georges Brassens à St Rémy,

**Alice et Charly à la recherche  
du Père Noël**

## Dole

**Dimanche 8 décembre 14h30**

Salle la Commanderie  
2 rue d'Azans

**Alice et Charly à la recherche  
du Père Noël**

## Dijon

**Samedi 14 décembre 14h**

Zénith de Dijon, quartier Toison d'Or

**Le Noël magique de Caroline Marx**

Spectacle à partir de 2 ans

ATTENTION cette année : les billets pour  
le spectacle de Dijon et le bon cadeau  
seront envoyés uniquement à votre  
adresse mail.

## Vesoul

**Dimanche 15 décembre 10h30**

Cinéma Le Majestic  
16 rue Courvoisier

**Film pour enfant**

## Besançon

**Dimanche 8 décembre 14h**

Salle Le Grand Kursaal,  
1 place du Théâtre

**Le Père Noël tarde à arriver**

## Les Laumes

**Dimanche 8 décembre 14h**

Salle des fêtes Simone Veil,  
18 Avenue Jean Jaurès

**Le Cirq'Albus**

Fiche d'inscription disponible dans vos espaces CASI  
ou sur le site [casidijon.com](http://casidijon.com)

L'inscription pour les cadeaux et pour la participation au spectacle de  
fin d'année est indispensable.

Les enfants nés jusqu'en 2010 (14 ans) choisissent

**1 CADEAU** dans la catégorie proposée sur le catalogue en ligne  
([casidijon.com](http://casidijon.com) / rubrique "loisirs") ou dans les espaces CASI.

Les cadeaux seront distribués le jour de la fête.

**Inscription  
obligatoire au plus  
tard le  
02 octobre 2024**

Après cette date :  
aucune commande de cadeaux  
ne sera prise en compte.

Les inscriptions aux spectacles  
seront acceptées selon  
les places disponibles.

- 1 CADEAU** pour chaque enfant
- de la naissance jusqu'à 14 ans.
- Voir le catalogue cadeaux sur le site  
[casidijon.com](http://casidijon.com) ou dans vos espaces CASI.

# Bulletin d'inscription Fête de Fin d'Année 2024

Notez le code CADEAU pour vos enfants nés jusqu'en 2010 (14 ans)

Nom	Prénom	date naissance	code CADEAU

## Inscription au spectacle :

Nombre d'enfants jusqu'à 14 ans \* : .....  
\* attention : Zénith Dijon spectacle à partir de 2 ans

Nombre d'accompagnants (parents uniquement) : .....

**Si vous ne venez pas au spectacle, veuillez indiquer l'espace CASI pour récupérer vos cadeaux :** .....

Cochez le lieu de votre fête de fin d'année :

- Dijon.....  14 décembre
- Chalon/Saône.....  14 décembre
- Besançon.....  08 décembre
- Dole.....  08 décembre
- Vesoul.....  15 décembre
- Les Laumes.....  08 décembre

A .....le.....2024

En signant ce document, dans le cadre du RGPD (Règlement Général de la Protection des Données, j'autorise le CASI DIJON à conserver et utiliser mes données personnelles mentionnées dans ce document pour le traitement du dossier.

Signature

Date réception à l'espace CASI

A remettre au plus tard le **02 octobre 2024**

A anticiper selon les jours d'ouverture de l'espace CASI de votre choix (Dépôt Perrigny, Dijon ville, Saulon La Chapelle, Gevrey, Les Laumes, Chalon/Saône, Mâcon, Dole, Besançon, Vesoul).

## ATTENTION, après le 02 octobre 2024 :

**aucune commande de cadeau ne sera prise en compte, seules les inscriptions aux spectacles seront acceptées selon les places disponibles.**

Merci de compléter avec soin et en **MAJUSCULES** les renseignements ci-dessous.

Nom : ..... prénom : .....

Adresse : .....

Code postal : ..... ville : .....

Courriel : .....

J'accepte de recevoir des infos par courriel de la part du CASI Dijon.

Je reçois déjà les infos du CASI Dijon.

tel. : .....

N° CP (ou Sécu pour les salariés et retraités du CASI) : .....



Compte CASI en ligne validé !  
Plus de justificatif à fournir cochez ici

**Si vous n'avez pas de compte CASI**, vous devez joindre obligatoirement avec l'inscription :

- la partie haute de votre bulletin de salaire
- justificatif d'ayant-droit des enfants inscrits.

**Compte CASI en ligne = 0 justificatif papier**  
**Créer votre compte CASI DIJON en ligne**  
**sur le site : casidijon.com**

# Tarifs

## Quel sera le prix du séjour ?

- Pour déterminer votre participation financière au séjour, vous devez :
- calculer votre quotient familial d'après le dernier avis d'imposition ou de non-imposition
  - déterminer la tranche tarifaire dans laquelle vous vous situez

## Comment calculer votre quotient familial ?

QF = Revenu brut global/nombre de parts fiscales

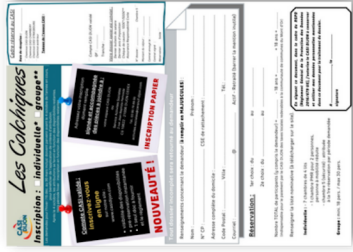
Les agents actifs, retraités, personnel CASI ne fournissant pas leur avis d'imposition se verront appliquer les tarifs de la tranche 7.

TRANCHES		
1	OF <	5 301
2	5 300 < OF <	7 301
3	7 300 < OF <	9 291
4	9 290 < OF <	11 281
5	11 280 < OF <	13 271
6	13 270 < OF <	15 391
7	15 390 < OF <	

# Les Colchiques

**A partir du 18 avril 2024 : capacité maximum de couchage limitée à 15 personnes**

3 chambres de 2 lits superposés - 1 chambre PMR 1 lit 2 personnes - 1 chambre 1 lit



Tranches	CASI Dijon et conventionnés							CSE non conventionnés	
	1	2	3	4	5	6	7	1	2
1 nuit	22 €	26 €	30 €	36 €	40 €	44 €	48 €	97 €	97 €
2 nuits	33 €	40 €	46 €	53 €	60 €	66 €	72 €	146 €	146 €
3 nuits	44 €	53 €	62 €	70 €	80 €	88 €	97 €	194 €	194 €
4 nuits	55 €	66 €	77 €	88 €	99 €	110 €	121 €	243 €	243 €
5 nuits	66 €	80 €	92 €	106 €	119 €	132 €	146 €	291 €	291 €
6 nuits	77 €	92 €	108 €	124 €	139 €	154 €	170 €	339 €	339 €
7 nuits	88 €	106 €	124 €	141 €	159 €	176 €	194 €	389 €	389 €

## GRUPE (15 personnes maxi)

CASI Dijon et conventionnés	170 €	255 €	341 €	426 €	512 €	597 €	682 €
CSE non conventionnés	376 €	563 €	751 €	938 €	1126 €	1314 €	1502 €

# Le Belvédère

## Cheminots CASI Dijon et conventionnés

Tranches	1 nuit	2 nuits	3 nuits	4 nuits	5 nuits	6 nuits	7 nuits
1	59 €	88 €	119 €	148 €	177 €	207 €	236 €
2	71 €	106 €	142 €	177 €	213 €	248 €	284 €
3	83 €	124 €	166 €	207 €	248 €	290 €	331 €
4	95 €	142 €	189 €	236 €	284 €	331 €	378 €
5	106 €	160 €	213 €	266 €	319 €	372 €	425 €
6	119 €	177 €	236 €	295 €	355 €	414 €	472 €
7	130 €	195 €	260 €	324 €	390 €	455 €	520 €

## CSE non conventionnés

1 nuit	236 €	355 €	472 €	591 €	709 €	827 €	945 €
--------	-------	-------	-------	-------	-------	-------	-------



# Les gîtes du CASI Dijon (Haut-Doubs)

## Vacances en famille

# Les Colchiques

4, route de la Poste

25370 Les Hôpitaux Neufs



Lieu dit Altic

25370 Métabief



# Le Belvédère

L'été, ce sont les vertes forêts sur des monts épais, ponctués de nombreux lacs et rivières, des villages blottis au fond des valls et des cluses, des combes aux crêtes vives, alliant les activités nautiques, la randonnée, la pêche, le VTT...



L'hiver, c'est Métabief Mont d'Or, le plus grand domaine skiable du Massif Jurassien, 19 remontées mécaniques, 37 km de pistes reliés, 167km de pistes de ski de fond, 2 écoles de ski. Idéalement situé entre 950 m et 1 430 m d'altitude.

Station de moyenne montagne qui a tout d'une grande, venez y découvrir tous les plaisirs de la montagne : raquettes, trottinettes, luge, chiens de traîneaux... ! Location de matériel de ski à proximité des gîtes et navette gratuite circulant pendant les vacances de fin d'année et d'hiver.



## Accès Hôpitaux Neufs et Métabief :

Autoroute A36 (Beaune/Mulhouse) : sortie Besançon, nationale 57, direction Pontarlier-Lausanne  
 Autoroute A40 (depuis Lyon) : sortie Bourg-en-Bresse, nationales 83, 47 et 57, direction Pontarlier-Lausanne  
 Autoroute A39 (Dijon-Dole) : sortie Dole, départementale 57, direction Pontarlier-Lausanne

SNCF : gare de Frasne, bus cours de la gare SNCF, arrivée devant la cour du gîte des Colchiques  
 Office du tourisme - Tél. : 03 81 49 13 81  
 Location et commerces à proximité

CASI Dijon - 2 rue Jean-Baptiste Peincedé CS 10622 - 21006 Dijon  
 Tel. : 03 80 76 89 00 - activitessociates@cersncf-dijon.com - site internet : casidijon.com

## Hébergement :

3 chambres de 4 personnes (2 lits superposés) avec lavabo, placard de rangement, petite table et chaise. Draps et couvertures fournis, douches, WC.

Au rez-de-chaussée : 1 chambre PMR avec salle de bain privative, lit de 160 cm et 1 chambre de 1 personne.

## Cuisine :

Un placard est attribué à chaque réservation de chambre contenant de la vaisselle pour 4 personnes, réfrigérateur et plaque chauffante individualisés.

## A disposition :

micro-ondes, cafetière, grille-pain, congélateur, service à raclette.

## Installations communes :

salle à manger, salle détente, pièce de séchage pour l'hiver, sous-sol pour rangements divers (ski, VTT).

## Pour les groupes :

vaisselle et cuisine collective, four, réfrigérateur, plaque de cuisson de collectivité.

## Extérieurs :

Table et terrain de pétanque. Parking privé fermé.



## Hébergement et installations :

A l'étage : 1 chambre avec 1 lit double de 140 cm et 1 placard de rangement, 1 chambre de 6 personnes (3 lits superposés), WC. Draps et couettes fournis.

Au rez-de-chaussée : véranda avec rangement à skis, cuisine équipée (four, plaque, hotte, lave-vaisselle, réfrigérateur), salle à manger avec salon, WC, 2 salles de bain avec douche dont 1 avec lave-linge.

## A disposition :

micro-ondes, cafetière, bouilloire, grille-pain, service à raclette, service à fondue.

## Extérieurs :

Table, cour fermée.



## Conditions de fréquentation pour les 2 gîtes :

Les gîtes accueillent les cheminots et ayants-droits du CASI DIJON, des CSE conventionnés et non conventionnés.

**Les demandes pour l'hiver pour la période du 15 décembre au 31 mars doivent parvenir avant le 4 octobre de l'année en cours**, pour bénéficier de l'application de critères d'attribution. Après le 4 octobre, les attributions se font en fonction des disponibilités restantes.

Hors période hiver, les demandes sont acceptées en fonction des disponibilités restantes.

Pour une plus grande équité, l'affectation des réservations est traitée en fonction de l'historique de fréquentation des gîtes du CASI DIJON, du QF, et en priorité les cheminots actifs du CASI DIJON.

## Inscription :

**NOUVEAU : INSCRIPTION EN LIGNE.** Avec un compte CASI validé, l'inscription se fait en ligne (visibilité des disponibilités en temps réel pré-réservation instantanée et 1 seul document à fournir (attestation d'assurance responsabilité civile avec le règlement et le chèque de caution).

INSCRIPTION PAPIER. Sans compte CASI validé, l'inscription papier est à remplir et à déposer dans un Espace CASI ou à envoyer au siège du CASI DIJON (accompagnée de tous les justificatifs : dernier bulletin de salaire, dernier avis d'imposition, attestation d'assurance responsabilité civile, 1 chèque de caution (Les Colchiques : 100 € pour 1 demande individuelle / 500 € pour 1 demande groupe ; le Belvédère : 200 €).

## Réservation acceptée, puis validée :

**La réservation est acceptée :** le contrat de location et la facture sont adressés au demandeur. Dès réception, le demandeur devra s'acquitter du règlement en retournant le contrat signé avec l'acompte de 50%, le solde devra être réglé au plus tard 20 jours avant le début du séjour (encaissé au moment du séjour).

**La réservation est définitivement validée :** à la réception du règlement, un courrier de confirmation et un reçu seront envoyés au demandeur.

## Règlement intérieur :

Il sera adressé au demandeur avec le contrat de location. Pour des raisons d'hygiène, les animaux ne sont pas admis.





# Activités littéraires

Retrouvez dans vos bibliothèques  
une large sélection d'ouvrages, mais aussi les  
sélections des prix CCGPF et des CASI

## Les prix littéraires :

Prix CCGPF Cheminots du deuxième roman 2024

Prix et fête de la BD Sociale et Historique des CASI 2024

Stage BD et Manga dans vos bibliothèques 2024

Festival d'Angoulême 2025

## Vos bibliothèques du CASI DIJON

### Bourgogne

#### **Bibliothèque CASI de DIJON**

5 bis cours de la Gare

Tel : 06 83 04 72 89

Email : bibliothequedijonville@orange.fr

#### **Bibliothèque CASI de CHALON/SAONE**

24 av. J. Jaurès - Bât. Alizée 71100 Chalon/Saône

Tel : 03 85 93 08 92

Email : cersncf.bibchalon@orange.fr

#### **Bibliothèque CASI de CHAGNY**

Cour du buffet de la gare 71150 Chagny

Tel : 03 85 91 28 95 ou 09 65 01 54 20

Email : cersncf.bibliothequechagny@orange.fr

#### **Bibliothèque CASI de MONTCHANIN**

Cour de la gare 71210 Montchanin

Tel : 03 85 78 17 62

Email : cersncf.biblihotequemontchanin@orange.fr



### Franche-Comté

#### **Bibliothèque CASI de BESANCON**

17 voie Gisèle Halimi 25000 Besançon

Tel : 03 81 53 66 79

Email : cersncf.bibbesancon@orange.fr

#### **Bibliothèque CASI de DOLE**

2 rue des messageries 39100 Dole

Tel : 03 84 72 05 34

Email : cersncf.bibliothequedole@orange.fr

#### **Bibliothèque CASI de PONTARLIER**

3 Place Villingen Schwenningen 25300 Pontarlier

Tel : 06 29 71 79 96 - 533 407

Email : cersncf.annexepontarlier@orange.fr

#### **Bibliothèque CASI de VESOUL**

5 rue de la gare SNCF 70000 Vesoul

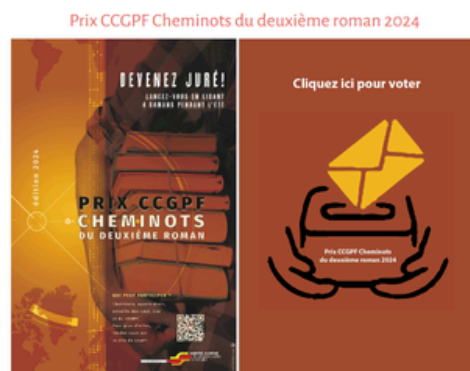
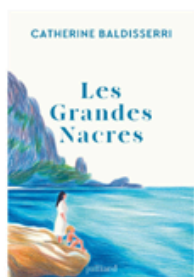
Tel : 03 84 75 08 25

Email : cersncf.annexevesoul@orange.fr

# PRIX CCGPF CHEMINOTS DU DEUXIÈME ROMAN 2024

## Dates à retenir :

- 18 mars : Diffusion des affiches et marque-pages et envoi des 8 ouvrages présélectionnés dans les CASI
- 4 juin : date limite d'envoi des candidatures
- 4 juin : date limite de sélection des 4 ouvrages retenus par les CASI
- 5 juin : publication des 4 ouvrages retenus
- 7 juin : publication de la liste des membres du jury
- 7 juin : lancement du vote électronique sur le site du SLB.
- 27 septembre : fin du vote électronique
- 12 octobre : réunion du jury à Paris et désignation du lauréat 2024



### Les contemplées de Pauline Hillier :

Enfermée dans une prison pour femmes en Tunisie, P. Hillier relate le quotidien humiliant imposé par un système carcéral injuste et défaillant. Sachant lire l'avenir dans les lignes de la main, elle obtient des confidences des unes et des autres ; autant de portraits touchants qui démontrent qu'une société où les lois écrites sans les femmes et contre elles conduit à des aberrations d'une extrême violence. 204 p.

### Les grandes nacres de Catherine Baldisserrri :

Nous suivons le destin d'Efisia qui, comme son aïeule, est devenue gardienne des grandes nacres. Elle n'a de cesse de prier pour elles, de plonger pour récolter le précieux byssus afin de le tisser. Des gestes ancestraux qu'elle transmettra, à son tour, à sa petite-fille. L'autrice de ce deuxième roman, aux personnages très attachants, invite le lecteur à prendre conscience de la dégradation des fonds marins. 204 p.

### Vie et mort de Vernon Sullivan de Dimitri Kantcheloff :

En 1946, à 26 ans, Boris Vian apprend que le prix de la Pléiade qui - lui avait-on assuré - devait récompenser "L'Écume des jours" a été attribué à un autre. Amer et contraint de conserver son emploi d'ingénieur qui l'ennuie, il fomenté avec son ami, directeur des éditions du Scorpion, une supercherie littéraire d'envergure en inventant un auteur américain de romans noirs : Vernon Sullivan. 161 p.

### Plexiglas d'Antoine Philias :

Pour des raisons économiques, Elliot, presque 30 ans, est obligé de revenir habiter à Cholet, sa ville natale. Ce "gentil feignant" passe de longs moments accoudé au zinc du Balto. Dans ce bar, il fait la connaissance de Lulu, bientôt 60 ans, caissière chez Carrefour. Très vite, ils se lient d'amitié. Ensemble, ils vont traverser l'année 2020 où ils seront emprisonnés dans un monde de "Plexiglas". Antoine Philias offre au lecteur l'occasion d'observer la société française à travers un miroir où l'on reconnaît bien les injustices en cours. Un deuxième roman engagé qui laisse une trace impitoyable et factuelle de la période du confinement. 230 p.

*les sélections seront disponibles dans  
nos bibliothèques*



# PRIX ET FETE DE LA BD SOCIALE ET HISTORIQUE ET DU MANGA DES CASI CHEMINOTS 2024

## Dates à retenir :

- **Mai 2024** : lancement du prix dans nos bibliothèques.
- **Septembre 2024** : fin des votes.
- **11 au 13 octobre 2024** : fête de la BD Sociale et Historique avec la remise des prix.

Cette année la fête sera organisée par le CASI de TOULOUSE.

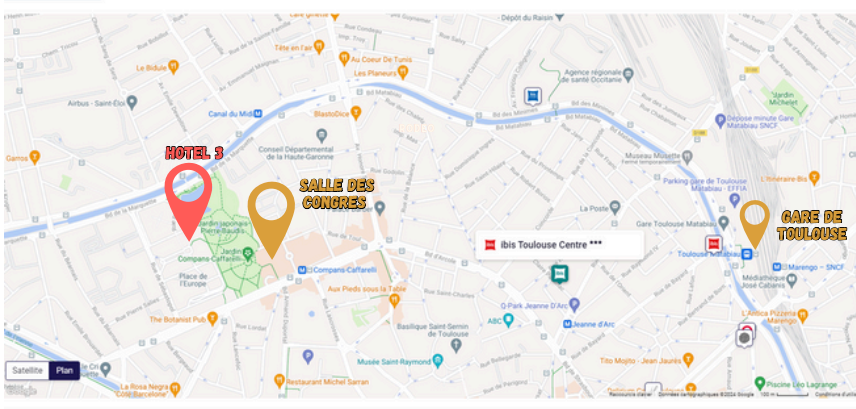
**Tarif : 20€/personnes** comprenant 2 nuits à l'hôtel NOVOTEL TOULOUSE CENTRE COMPANS CAFFARELLI, l'entrée à la fête de la BD, petit déjeuner, repas du samedi soir et dimanche midi, et sortie culturelle (en cours de programmation).

## Trajet en train conseillé :

**Vendredi** = 11h41 arrivé à 19h17 ou 15h41 arrivé à 22h23

**Dimanche** = 11h17 arrivé à 19h39 ou 12h41 arrivé à 21h19

Lors de votre règlement merci d'indiquer l'heure de départ et de retour, afin d'organiser au mieux votre séjour.



Inscription avant le  
**23/08/2024**

Après cette date, validation selon les disponibilités

## PRIX DE LA BD SOCIALE ET HISTORIQUE

Lisez et votez avant le  
**20 septembre 2024**

Rendez-vous dans vos bibliothèques!



Paris. Jeanne, graphiste indépendante, a du mal à joindre les deux bouts. Une opportunité se présente : réaliser un reportage sur les gilets jaunes en province, dans sa région d'origine. Les mensonges tombent alors. Jeanne se présente en réalité Jennifer, sa mère n'est pas médecin mais assistante de vie. Elle qui a voulu fuir son milieu social se retrouve au cœur du mouvement de contestation, à la croisée des chemins... **Le Temps des Jouvallies**, Amandine Puntius, Laurent Galland, Anne Sophie Reinhardt, éd. Futuropolis, 2023

Fatoumata est femme de ménage. Les fêtes de mois sont difficiles pour cette mère seule. Un jour, deux cadets de cité lui proposent de faire la nounou : garder chez elle une caisse en échange de quoi elle recevra chaque semaine de l'argent. Fatoumata accepte, mais rien ne se passe comme prévu. Elle devra se battre pour protéger sa famille... **A mourir entre les bras de ma nourrice**, Mark Escorral, Henri Scala, Raphaël Pevard, éd. Glénat, 2024



Dès 1942, l'avortement est défini en France comme un crime contre l'État passible de la peine de mort. En 1972, avec le procès de Marie-Claire Chevalier, des femmes, des médecins, des personnalités ont eu le courage de défendre publiquement les incriminées. Du comment l'évolution des valeurs, des mœurs et des lois ne va jamais sans luttes sociales, sans obstacles ni humanité... **Borigny 1972**, Marie Bardoux, Carole Mauré, éd. Glénat, 2024



Deux adolescents dans une petite ville de la campagne japonaise. Le premier, Kyonosuki, a le visage marqué d'une cicatrice, sujet de moqueries de la part des élèves de son collège. Seule Akira le soutient. Mais elle aussi est en souffrance en raison d'un lourd secret. Humiliés et rejetés, ils vont fuir cet environnement violent... **Cicatrices**, Brandon Aïras, éd. Vege Dupuis, 2024

Hiroto Ikuta est un jeune collégien de 29 ans. Employé à mi-temps, il vit sans se soucier du lendemain jusqu'au jour où il hérite fortuitement d'une petite maison. C'est alors que sa cousine étudiante en art à Tokyo vient vivre chez lui. Le début d'une cohabitation entre jeunes adultes, faite de hauts et de bas ! **Hirayasumi**, Kōji Shinzo, éd. Le Léopard Noir, 2023



Sur les traces de son histoire familiale, Léo se découvre un lien mystérieux avec un homme qui a révolutionné tout un pays. En 5 ans, Thomas Sanhara est parvenu à instaurer un système de valeurs morales, humaines et égalitaires, et à empêcher la dépendance économique au capitalisme. Qu'est-il advenu de Thomas Sanhara ? Et qu'advient-il de la quête de Léo ? **Thomas Sanhara, rebelle visionnaire**, Pierre Lepetit, Françoise-Marie Santucci, Pat Massoni, éd. Marduliac, 2023



Cette BD raconte comment l'histoire et sa famille ont accueilli une jeune migrante mineure venue du Libéria. Rencontre très forte, mais aussi très éloignée de ce que l'auteur imagine... **Ce que je sais de Rokko**, Gaëlle Simon, Francesca Vartuli, éd. Futuropolis, 2024



Le père de la jeune Akane pratique le rakugo, une forme de spectacle humoristique japonais. Il travaille dur pour devenir grand maître. Le jour de l'examen, malgré sa prestation exceptionnelle, il est recalé et banni de la discipline par l'homme Arakawa, le maître incertain de cet art. Décidée à venger cette injustice, Akane devra faire preuve de courage et de ténacité... **Akane-banashi**, Yuki Sumiyama, Takamasa Mōri, éd. Ki-oon, 2023



les sélections seront disponibles dans nos bibliothèques





**CASI  
DIJON**

**Les bibliothèques du CASI DIJON sont heureuses de vous proposer un atelier Manga avec l'auteur/dessinateur :**

**MIKAEL LEBESTIAU  
LE MERCREDI 23 OCT 2024  
A LA BIBLIOTHEQUE DE DOLE**

**Afin d'organiser au mieux la venue de cet auteur, merci de vous inscrire dans vos bibliothèques avant le**  
**11 OCTOBRE 2024**



# Stage Manga-BD

**DE 13H30 - 16H30**

**5€ PAR PARTICIPANT**

**OUVERT UNIQUEMENT AUX CHEMINOTS ET LEURS AYANTS  
DROIT DES CSE CONTRIBUTEURS A 100% AU CASI DIJON  
ET RETRAITES CHEMINOTS**

**INSCRIPTION AUPRES DE NOS BIBLIOTHEQUES**

En partenariat avec la bande Adhoc



## Nos structures

**Bibliothèque CHALON  
24 avenue Jean Jaurès  
bâtiment Alizée  
71100 Chalon-sur-Saône**

**Bibliothèque DIJON  
5 bis cours de la Gare  
21000 Dijon**

**Bibliothèque BESANCON  
17 voie Gisèle Halimi  
25000 Besançon**

**Bibliothèque PONTARLIER  
3 place Villingen Schwenningen  
25300 Pontarlier**

**Bibliothèque DOLE  
2 rue des Messageries  
39100 Dole**

# FESTIVAL ANGOULÊME 2025

## Un week-end littéraire au top !!

Hébergements disponibles :  
Hôtel B&B hôtel Bordeaux  
centre Gare St Jean

Le CASI de Bordeaux vous accueille pour un week-end littéraire à ne pas manquer.

- chambres\* doubles/triples ou quadruples +  
petit déjeuner  
\*en fonction de la compositions familiale et de la date de la demande.

Au programme :

- Vendredi : nuitée à l'hôtel
- Samedi : débat, atelier manga et accès au festival d'Angoulême + nuitée à l'hôtel.
- Dimanche : au choix :
  - 1 accès au Festival d'Angoulême  
FORFAIT ANGOULEMEou
  - 1 activité culturelle  
FORFAIT CULTUREL

**Tarif avec hébergement :**  
**20 € par adulte et 15€ par enfant**

**Gratuit sans le logement  
(inscription obligatoire)**

**Date et programme 2025  
disponible en août 2024**





# Journées en groupe 2024

Tarif unique : 20€/adulte - 15€/enfant (-18 ans)  
pour toutes les journées libres



## Comment m'inscrire ?

Je télécharge la fiche d'inscription sur le site du CASI DIJON et je la transmets (**sans le règlement**) auprès d'un espace du CASI DIJON.

**ATTENTION** : je vérifie que mon compte CASI en ligne est en statut "validé", sinon je mets à jour tous mes justificatifs. Si je n'ai pas de compte CASI DIJON, je transmets avec la fiche d'inscription les justificatifs suivants :

- Dernier bulletin de paie.
- Cartes de circulation ou fichets en cours de validité de mes ayants droit.
- Enfant de - 3 ans (justificatif de mutuelle ou de sécurité sociale au nom du demandeur).

A réception du mail d'acceptation, j'ai 15 jours pour payer mon activité soit en espèces, soit par chèque auprès de mon espace CASI accompagné de mon bon de paiement.

**Sans réception du règlement dans les 15 jours, votre demande sera automatiquement refusée.**

## Dates journées libres 2024

- 20/04/2024 : le parc des oiseaux express
- 1/2 journée Karting
- 1/2 journée Paintball



## 1/2 JOURNEE PAINTBALL

En famille ou entre collègues venez vous initier au Paintball.  
Prévoir de vieux vêtements pour l'activités combinaison non disponibles sur les structures.

Pour les + de  
12 ans  
uniquement



RELANCE Inscription jusqu'au 10 JUIN 2024

### 4 LIEUX POSSIBLES :

#### PAINTBALL PIREY (25) 25480 PIREY

Le 15 septembre 2024

Programme de la 1/2 journée :

1h15 à 2h de Paintball + billes supplémentaires.  
Ravitaillement prévu en fin de partie.

Coût réel  
50 €/personne

RESTE 10 PLACES

Coût réel  
60 €/personne

RESTE 15 PLACES

#### FORT BRULE (21) 21380 ASNIÈRES-LÈS-DIJON

Le 28 septembre 2024

Programme de la 1/2 journée :

1h15 à 2h de Paintball. + billes supplémentaires.  
Ravitaillement prévu en fin de partie.

Coût réel  
50 €/personne

RESTE 10 PLACES

#### ALP PAINTBALL (39)

Le 14 septembre 2024

Programme de la 1/2 journée :

1h15 à 2h de Paintball. + billes supplémentaires.  
Ravitaillement prévu en fin de partie.

Coût réel  
56 €/personne

RESTE 10 PLACES

#### PAINTBALL AVENTURE VARENNOIS (71) 71670 SAINT-PIERRE-DE-VARENNES

Le 29 septembre 2024

Programme de la 1/2 journée :

1h15 à 2h de Paintball. + billes supplémentaires  
Ravitaillement prévu en fin de partie.

# Activités libres 2024

H O B B Y

Le CASI DIJON  
participe à hauteur de 50%  
sur le coût réel des activités proposées



## Comment m'inscrire ?

Je télécharge la fiche d'inscription sur le site du CASI DIJON et je la transmets (**sans le règlement**) auprès d'un espace du CASI DIJON.

**ATTENTION :** Je vérifie que mon compte CASI en ligne est en statut "validé", sinon je mets à jour tous mes justificatifs. Si je n'ai pas de compte CASI DIJON, je transmets avec la fiche d'inscription les justificatifs suivants :

- Dernier bulletin de paie.
- Cartes de circulation ou fichets en cours de validité de mes ayants droit.
- Enfant de - 3 ans (justificatif de mutuelle ou de sécurité sociale au nom du demandeur).

A réception du mail d'acceptation, j'ai 15 jours pour payer mon activité soit en espèces, soit par chèque auprès de mon espace CASI accompagné de mon bon de paiement.

**Sans réception du règlement dans les 15 jours, votre demande sera automatiquement refusée.**

## Les activités libres

Abbaye de Fontenay

Château de Digoine

Maison comtoise à Nancray

Alésia

Bibracte

Parcs d'attraction

Accrobranche

Canoé Kayak

Vélo rail

Musée du temps à Besançon

Fort des Rousses

Bon 1055 et Games Factory



# 1055

Inscription jusqu'au 12 septembre 2024

### Fonctionnement des bons :

Lors de votre venue au 1055, une carte 1055 nominative est émise à votre nom et les bons CE seront crédités directement dessus.

**Attention :** une fois crédités sur la carte 1055, ils ne seront valables que dans le site sélectionné. L'utilisation des tickets n'est limitée ni à certains jours, ni à certains créneaux horaires.

### Cette carte permet de régler :

Tous les jeux, **hors restauration, boissons, jeux à pièces et formules anniversaire** pour le salarié, son conjoint et ses enfants.

### Où les utiliser :

Les bons CE sont acceptés dans tous les 1055 (Lons-le-Saunier, Bourg-en-Bresse, Chalon-sur-Saône, Besançon et Oyonnax).

Réception des bons mi-octobre 2024

Stock : 100 BONS



1 BON\* CE à 5 €  
au lieu de 10 €

1 BON PAR AGENT  
ET PAR AYANT-DROIT

\*1 bon Games Factory  
ou  
1 bon 1055  
par personne



### Nouveauté

## GAMES FACTORY

Inscription jusqu'au 12 septembre 2024



- GROUPE DE 6 COMPLEXES -

BESANÇON • DIDON • CHALON S/SAONE • QUETIGNY • MARSANNAY-LA-COTE

Karting indoor . Bowling . Laser Games . Réalité virtuelle . Prison Island . Trampoline  
. Air de jeux pour enfants . Escalade . Parcours Ninja

Réception des bons mi-octobre 2024

### Fonctionnement des bons :

Lors de votre venue dans un des complexes games factory, utilisez les bons CE pour payer partiellement ou en totalité le tarif de l'activité.

Attention : en cas de différence aucun remboursement ne sera effectué.

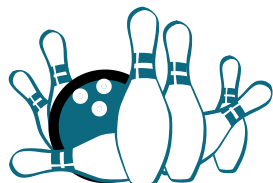
### Cette carte permet de régler :

Tous les jeux, les commandes aux bars et les formules anniversaire.

### Où l'utiliser :

Les bons CE sont acceptés dans les GAMES FACTORY de Besançon, Dijon, Chalon sur Saône, Quetigny, Marsannay, Beaune, Mâcon.

Stock : 100 BONS



# PASS METABIEF

DOMAINE SKIABLE DE MÉTABIEF  
8 place Xavier Authier - 25370 METABIEF

STOCK DISPONIBLE à partir de novembre 2024  
Inscription dans la limite du stock disponible  
Utilisez la fiche d'inscription pour faire votre demande

Venez vous initier ou pratiquer le temps d'une journée au ski de piste sur le domaine de Métabief.

Le CASI DIJON participe à 4 € sur le prix du PASS Métabief 1 jour.

Le domaine de ski de Métabief c'est :

- 37 km de pistes, tous niveaux, reliés sur 3 secteurs : Métabief, Superlongevilles, Piquemiette.
- 41 pistes : 10 vertes, 13 bleues, 12 rouges, 6 noires,
- 1 zone d'apprentissage sécurisée pour les enfants : le Jura Kid Park
- 3 zones freestyle : SnowPark, EasyPark, BioPark,
- 3 pistes freeride non-damées et sécurisées,
- 19 remontées mécaniques,
- 1 piste de luge entretenue et sécurisée au pied des pistes à Métabief, en accès libre,
- 3 itinéraires de montée en ski de rando.

Stock : 80 PASS

Plus d'infos sur le site :

Tel: 03 81 49 20 00

Site internet: <https://www.station-metabief.com/fr/>

PASS valable 2 ans  
2024/2025  
2025/2026

Tarif  
en cours

# PASS NORDIQUE

STOCK DISPONIBLE à partir de novembre 2024  
Inscription dans la limite du stock disponible  
Utilisez la fiche d'inscription pour faire votre demande

Découvrez l'un des plus beaux domaines de ski nordique français à travers les 4 villages de la Station des Rousses. Véritable paradis blanc au cœur du Parc naturel régional du Haut-Jura, notre domaine se distingue par ses vastes étendues et ses forêts d'altitude.

Nos pistes de ski nordique possèdent la plus haute distinction du label Nordic France, avec 5 sapins.

Au total, profitez de près de 170 km de pistes de ski de fond et de plus de 10 km de pistes de raquettes.

PASS valable  
1 saison

Tarif  
en cours

# CARTE AVANTAGES JEUNES 2024/2025

Inscription dans la limite du stock disponible.  
Utilisez la fiche d'inscription pour faire votre demande

Stock :

40 cartes Dijon Métropole  
80 cartes Doubs  
40 cartes Jura

Tu as moins de 30 ans ? La E-Carte Avantages Jeunes est pour toi !

Pour plus de proximité le CASI DIJON propose 3 éditions :

- Dijon métropole (Espace de Dijon, Les Laumes, Gevrey, Perrigny)
- Jura (Espace de Dole)
- Doubs (Espace de Besançon)

## Des avantages permanents

Ils sont valables à chaque présentation de ta e-Carte Avantages Jeunes. Avec ta e-Carte, tu as accès à tous les avantages permanents en Bourgogne-Franche-Comté.

=> Par exemple, tu peux présenter ta e-Carte Besançon-Haut-Doubs au cinéma de Dijon et bénéficier de la réduction.

## Des avantages uniques

Ces offres « découverte » sont valables sur présentation de la e-Carte et sur remise du coupon à détacher du livret ou sur présentation de ton smartphone.

## Des avantages en plus !

Permanents et uniques dans tes avantages !

Carte valable  
du 1er septembre 2024  
au 31 août 2025

Tarif  
en cours

Plus d'infos sur le site :

<https://www.avantagesjeunes.com/>

TOUJOURS + de bons plans toute l'année  
sur Internet ! Reste connecté(e) !

# Spectacles et évènements sportifs

Le CASI DIJON participe à hauteur de 50% sur le coût réel des spectacles proposés



## Liste des évènements

juillet-août 2024

Spectacle Augustodunum

saison 2024

Match de GALA JDA Basket

saison 2024

Mondial de Pétanque 2024 à Dijon

## Comment m'inscrire ?

Je télécharge la fiche d'inscription sur le site du CASI DIJON et je la transmets auprès d'un espace CASI DIJON.

**ATTENTION** : je vérifie que mon compte CASI en ligne est en statut "validé", sinon je mets à jour tous mes justificatifs. Si je n'ai pas de compte CASI Dijon je transmets avec la fiche d'inscription les justificatifs suivants :

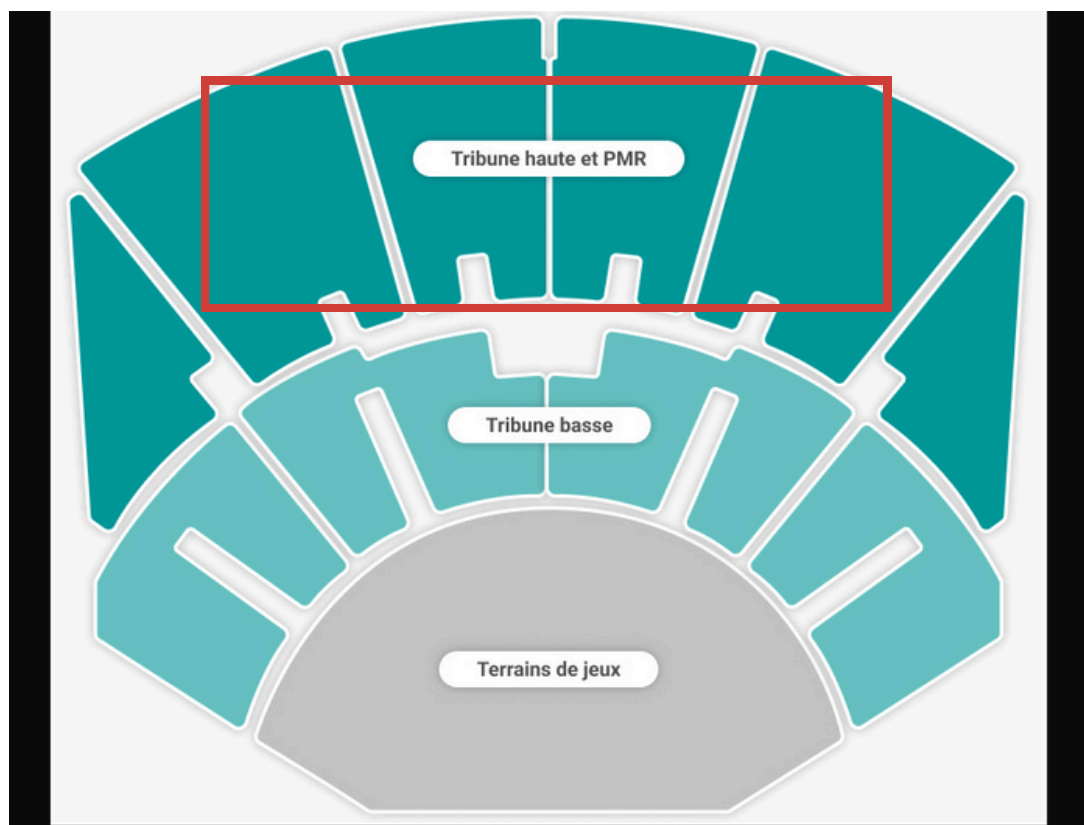
- Dernier bulletin de paie.
- Cartes de circulation ou fichets en cours de validité de mes ayants droit.
- Enfant de - 3 ans (justificatif de mutuelle ou de sécurité sociale au nom du demandeur).

A réception du mail d'acceptation, j'ai 15 jours pour payer mon activité soit en espèces, soit par chèque auprès de mon espace CASI accompagné de mon bon de paiement.

Sans réception du règlement dans les 15 jours, votre demande sera automatiquement refusée.

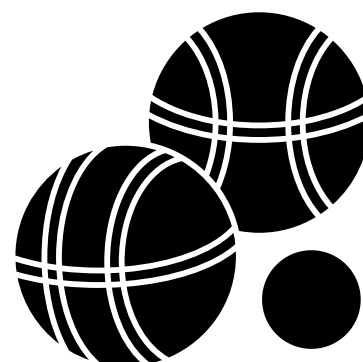
# MONDIAL DE PETANQUE 2024

Zénith de Dijon du 05 au 08 décembre 2024



Match	Catégorie	Prix CASI DIJON	Inscription jusqu'au	Nombre de places en option
PASS 4 JOURS	ADULTE	50€	30/05/2024	100

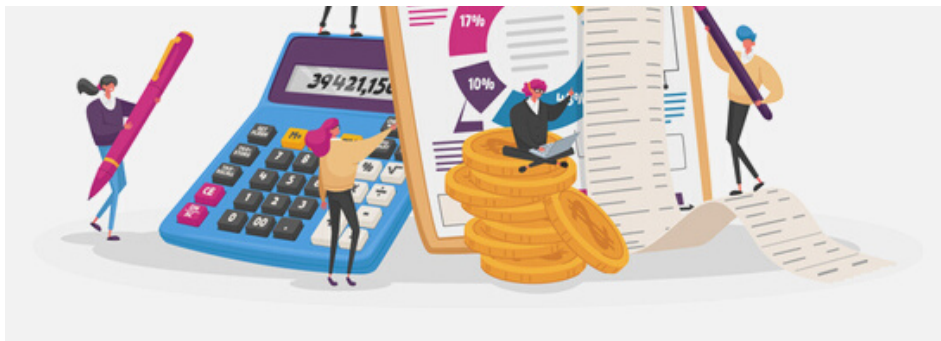
**Offre limité à 2 PASS par famille**



## ATTENTION

Après le 30 mai et en fonction du nombre de demande les PASS pourront être encore mis en vente jusqu'à rupture des Stocks.

# Les aides financières



## Comment bénéficier des participations du CASI DIJON

Je télécharge le dossier de saisie sur le site du CASI DIJON et je le transmets auprès d'un espace du CASI DIJON.

**ATTENTION :** Je vérifie que mon compte CASI en ligne est en statut "validé", sinon je mets à jour tous mes justificatifs. Si je n'ai pas de compte CASI DIJON, je transmets avec la fiche d'inscription les justificatifs suivants :

- Dernier bulletin de paie.
- Cartes de circulation ou fichets en cours de validité de mes ayants droit.
- Enfant de - 3 ans (justificatif de mutuelle ou de sécurité sociale au nom du demandeur).
- RIB
- Avis imposition de la famille (pour les I.F.E)

Après vérification de votre dossier au siège du CASI DIJON, un mail vous informera de l'acceptation de votre demande. Le virement sera ensuite effectué dans un délai d'un mois minimum après le mail.

Participations	Date début de dépôt de dossier	Date fin de dépôt de dossier
ALSH - Classe Transplantée Jeunes Cheminots - Nouvel embauché Ma bibliothèque près de chez moi J'apprends à nager - Faîtes du Sport	02 janvier	28 février de l'année suivante
Licences sportives FF 2024/2025	1er septembre 2024	16 janvier 2025
Indemnité de Frais d'Etudes	30 octobre 2024	31 janvier 2025
<b>Nouveautés 2024 :</b>		
Trails BFC 2024	02 janvier	28 février de l'année suivante
Séjours ATC	02 janvier	28 février de l'année suivante
Festivals	02 janvier	28 février de l'année suivante

# Nouveautés 2024



## PARTICIPATION TRAILS BFC 2024

### Trails BFC 2024

Le CASI DIJON offre sur présentation d'une facture au nom du demandeur le remboursement d'1 dossard par agent et ayants droit par an, uniquement pour les courses ayant lieu sur le territoire de la Bourgogne Franche-Comté.



## PARTICIPATION FESTIVALS 2024

### Festivals 2024

Une participation de 15 € maximum par agent et ayants droit sur présentation d'une facture au nom du demandeur (sur la base de la composition familiale, intégrée et validée, dans vos comptes CASI ou avec vos justificatifs.)



## PARTICIPATION SEJOURS ATC 2024

### Séjours ATC 2024

Participation selon le QF du demandeur à un séjour sur présentation d'une facture de l'ATC au nom du demandeur.

**EN +, bénéficiaire des 35 € d'adhésion, offert par le CASI DIJON, par le biais du code partenaire, à récupérer auprès d'un espace CASI DIJON ou sur la page sécurisée du site CASIDIJON.COM**



## Jeune cheminot(e) ou Nouvel(le) embauché(e)

Participation supplémentaire (sur présentation de facture) de :

- 30 € ou 60 € après un séjour "Nouvel embauché" du CCGPF
- 100 € après un séjour "Jeunes cheminots" du CCGP.

## Ma bibliothèque près de chez moi

Participation à la cotisation dans la limite de 5 € (inscription individuelle) et 10 € (inscription familiale) dans une bib. hors bib. du CASI DIJON.

Liste des communes non concernées par le dispositif disponible dans vos espaces CASI ou sur notre site Internet.



## "J'apprends à Nager"

une aide de 50 € maximum pour apprendre à nager, valable une fois par enfant. Participation disponible toute l'année.



40 €

pour les activités sportives :

- Sur le flyer "Faites du sport" (demande toute l'année).
- Pour les licences sportives Fédérations Françaises pour vos ayants droit de -18 ans (demande de sept N à janvier N+1).

Détail dans les flyers disponibles sur notre site Internet

## Participation séjours scolaires et ALSH

- 3,95 € par jour et 1,97 € par demi-journée pour les accueils de loisirs hors ALSH du CASI
- 7,64 € à 9,82 € par jour et par enfant aux élèves du CP à la terminale incluse, (enseignement professionnel court)

Date limite de réception des dossiers au siège du CASI DIJON : 28 février de l'année suivante

## Indemnité de Frais d'Etudes

Une aide aux études est attribuée aux familles pour participation aux dépenses supportées pour les études de leur(s) enfant(s) ou beau(x)-enfant(s), célibataire(s), dont ils ont la charge.

(Participation disponible de nov. N à janv. N+1)



# Les partenariats du CASI DIJON

le  
**pass**  
découverte

**Bourgogne-Franche-Comté**

Tous les PASS sont valables 1 an à partir de la première utilisation.

Toutes les informations sur le site internet :  
<https://pass.bourgognefranche-comte.com/lang/fr>

PASS disponibles directement dans vos espaces CASI DIJON

	Adulte + 1 enfant de 6-16 ans	Enfant (6-16ans)
1 an	72€ au lieu de 80€	36€ au lieu de 40€
7 jours non consécutives	40.50€ au lieu de 45€	19.80€ au lieu de 22€
3 jours non consécutives	27€ au lieu de 30€	13.50€ au lieu de 15€

## Abonnement PRESSE

-> En ligne

[www.easialy.fr](http://www.easialy.fr)

Code : 30109542705

**easialy**

-> Par téléphone

01 73 60 02 66 du lundi au vendredi de 9h à 18h

en précisant votre code privé : 30109542705

En ligne : <https://www.faton.fr/>

« Entrer un Code Promo » : ABTJE3

jusqu'à - 20% sur l'abonnement « jeunesse »  
+ un cadeau au choix et - 10% de réduction  
sur votre 2ème abonnement.

**FATON**  
Jeunesse



Jura tourisme

Frais de réservation offert  
pour toute demande de

séjour avec le Code  
CE-CASI-DIJON.

Catalogue disponible dans  
vos espaces ou en ligne :

[https://www.jura-](https://www.jura-tourism.com)

[tourism.com](https://www.jura-tourism.com) à la rubrique  
IDÉES SÉJOURS.

## Week-ends et Séjours

L'association LES GLENANS

Une réduction de 10% toute l'année  
sur toutes leurs activités.

Cette réduction est valable hors  
croisières lointaines, hors  
événements et stages de groupes,  
hors cotisation annuelle des Glénans  
(34€ par personne), hors  
assurances annulations.

Cette offre n'est pas cumulable  
avec les offres « Combiné Futé »  
et « Avis coup de vent » ou toute  
autres réductions en cours.

Utiliser le code promo suivant :  
8500OYF



**TourisTra**  
VACANCES

Touristra :

Réservation aux tarifs réservés  
aux partenaires incluant une  
réduction pouvant aller jusqu'à  
35% du tarif grand public.

Réduction de 5% sur les  
catalogue Locations Vacances.

Utiliser le code partenaire :  
982101



# Vos espaces CASI

## BOURGOGNE

### CHALON-SUR-SAÔNE

24, avenue Jean Jaurès - Bât. Alizée  
71100 CHALON-SUR-SAÔNE  
Tél. : 03 85 44 61 15 - Tél. SNCF : 536 115  
cersncf.annexechalon@orange.fr

### MACON

Avenue de la gare  
71000 MACON  
Tel. : 03 85 40 96 20  
cersncf.annexemacon@orange.fr

### DIJON VILLE

5 Bis cour de la Gare - 21000 DIJON  
Tél. : 06 83 04 73 93  
cersncf.annexedijon@orange.fr

**GEVREY CHAMBERTIN**  
Accès n° 1 ou n° 6 - Bât. 43 - Bureau 13 bis -  
Route des Étangs  
21220 Gevrey-Chambertin  
Tél. : 07 86 44 53 02  
cersncf.annexegevrey@orange.fr

### LES LAUMES

Esplanade Pierre Semard  
21150 LES LAUMES  
Tél. : 03 80 96 88 74 - Tél. SNCF: 538 388  
cersncf.annexelaumes@orange.fr

### DÉPÔT PERRIGNY

2 rue J.B. Peincedé  
CS 10622 - 21006 DIJON CEDEX  
Tél. : 03 80 76 89 00 - Tél. SNCF: 530 028  
cersncf.annexeperrigny@orange.fr

### SAULON

ATM SAULON - Tél. : 03 80 79 15 99  
Tél. SNCF : 535 290  
cersncf.annexesaulon@orange.fr

## FRANCHE-COMTE

### BESANÇON

17 voie Gisèle Halimi  
25000 BESANCON - Tél. : 03 81 53 66 79  
Tél. SNCF : 534 261  
cersncf.annexebesancon@orange.fr

### VESOUL

5 rue de la gare SNCF- 70000 VESOUL  
Tél. : 03 84 75 08 25 - Tél. SNCF: 534 604  
cersncf.annexevesoul@orange.fr

### DOLE

2, rue des Messageries - 39100 DOLE  
Tél. : 03 84 72 05 34 - Tel. SNCF 533 151  
cersncf.annexedole@orange.fr

# Vos bibliothèques CASI

## BOURGOGNE

### CHAGNY

Cour du Buffet de la Gare - 71150 Chagny  
Tél. : 03 85 91 28 95 ou 09 65 01 54 20  
cersncf.bibliothequechagny@orange.fr

### CHALON-SUR-SAÔNE

24, avenue J. Jaurès - Bât. Alizée  
71100 Chalon/Saône - Tél. : 03 85 93 08 92  
cersncf.bibchalon@orange.fr

### DIJON VILLE

5 Bis cour de la Gare - 21000 DIJON  
Tél. : 06 83 04 72 89  
bibliothequedijonville@orange.fr

### MONTCHANIN

Cour de la Gare - 71210 Montchanin  
Tél. : 03 85 78 17 62  
cersncf.bibliothequemontchanin@orange.fr

## FRANCHE-COMTE

### BESANÇON

17 voie Gisèle Halimi - 25000 BESANCON  
Tél. : 03 81 53 66 79  
cersncf.annexebesancon@orange.fr

### VESOUL

5, avenue Christian Bergelin - 70000 VESOUL  
Tél. : 03 84 75 08 25  
cersncf.annexevesoul@orange.fr

### DOLE

2, rue des Messageries - 39100 DOLE  
Tél. : 03 84 72 05 34 - Tel. SNCF 533 151  
cersncf.annexedole@orange.fr

### PONTARLIER

3, place Villingen Schwenningen - 25300 Pontarlier  
Tél. : 06 29 71 79 96 - Tel. SNCF 533 407  
cersncf.annexepontarlier@orange.fr

# Vos Alsh CASI

## BOURGOGNE

### ALSH CASI LES BOURROCHES

11, rue du Docteur Richet - 21000 Dijon  
Tél. : 03 80 43 24 55  
centredeloisirs.cersncf@orange.fr  
http://cersncf.monsite-orange.fr

## FRANCHE-COMTE

### ALSH CASI DE DOLE

Chemin Victor et Georges Thévenot  
Parc du Pasquier - 39100 Dole  
Tél. : 03 84 72 11 98  
clshcersncf@hotmail.fr

# Vos restaurants CASI

## DIJON VILLE

26, rue de l'Arquebuse - 21000 Dijon  
Tél. : 03 80 43 24 97  
cersncf.restaurantdijon@orange.fr

## PERRIGNY

2, rue Jean Baptiste Peincedé  
21000 Dijon  
Tél. : 03 80 43 27 09

## SAULON-LA-CHAPELLE

EIV Saulon  
21910 Saulon-la-Chapelle  
Tél. : 03 80 39 71 65