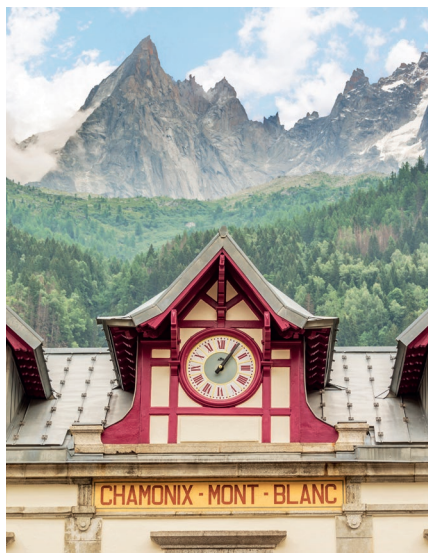


# Gîtes de Chamonix

LE LIVRET D'ACCUEIL CHEMINOT



**Nouveauté  
saison 2025-2026**  
Ouverture  
dès le 03/10/2025



**Vos gîtes font peau neuve !**  
- Fours et plaques dans la cuisine commune  
- Linge de lit renouvelé  
- Amélioration de l'éclairage



# Offrez-vous des vacances à Chamonix

Découvrez nos hébergements à Chamonix, capitale mondiale de l'alpinisme, à des tarifs avantageux. Située à 1035m d'altitude et dominée par le majestueux Mont Blanc, cette destination emblématique offre un cadre exceptionnel pour vos vacances. À seulement 100m de la gare, dans un environnement calme aux portes de la ville, nos gîtes sont idéaux pour un séjour mémorable.



# Sommaire

## 04

NOS HÉBERGEMENTS

## 06

LA CARTE D'HÔTE

LA CARTE LOISIRS

## 07

LES ACTIVITÉS

## 08

TARIFS

## 11

CONDITIONS GÉNÉRALES  
DE VENTE

## 12

INSCRIPTIONS

## 13

ACCÈS

## Casi chambéry

[www.casichambéry.fr](http://www.casichambéry.fr)

791 chemin de la Rotonde  
73000 Chambéry

---

### CONTACT

[ec.bourgenbresse@casichambéry.fr](mailto:ec.bourgenbresse@casichambéry.fr)

### RÉDACTION

Aurélie Piroux  
Julien Isnard

### GRAPHISME / MISE EN PAGE

Her we com

### CRÉDITS PHOTOS

CASI Chambéry / chamonix.fr / Adobe Stock



# Nos hébergements

## EN HAUTE SAISON

Location en priorité à la semaine du samedi au samedi, ou à la nuitée (si disponibilité).\*

## EN BASSE SAISON

Location à la semaine, ou à la nuitée.

\*Réponse donnée au plus tard 3 semaines avant la réservation.



## Les Rhodos



1 logement de 7 personnes (1 lit double, 4 lits superposés, 1 lit simple)  
2 logements de 6 personnes (1 lit double, 2 lits superposés, 1 BZ)  
1 logement de 4 personnes (1 lit double, 2 lits simples)



Animaux non admis sauf chiens d'assistance



Bâtiment de 2 étages sans ascenseur avec équipements collectifs :

- ☑ cuisine,
- ☑ salle à manger,
- ☑ bibliothèque coin détente,
- ☑ un espace extérieur pour les beaux jours.

## Les Cyclamens



3 logements de 6 personnes (1 lit double, 2 lits superposés, 2 lits simples)  
3 logements de 4 personnes (2 lits superposés, 1 BZ)  
1 logement équipé PMR de 4 personnes (2 lits simples, 1 BZ)



Animaux non admis sauf chiens d'assistance



Bâtiment de 2 étages sans ascenseur avec équipements collectifs :

- ☑ salle de détente avec TV,
- ☑ une bibliothèque et un coin « enfants »,
- ☑ un local à ski et autres équipements sportifs,
- ☑ un espace extérieur pour les amoureux du soleil.



# Les Gentianes



1 logement de 8 personnes (1 lit double, 4 lits superposés, 1 BZ)

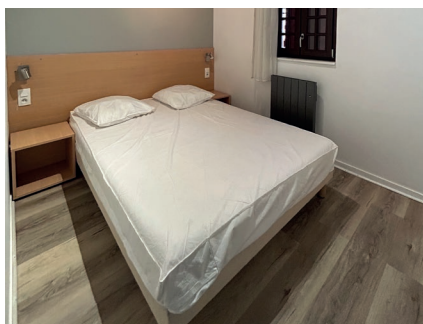


Animaux non admis sauf chiens d'assistance



Charmant petit chalet entièrement rénové, offre un logement avec

- ☑ cuisine équipée,
- ☑ 2 chambres,
- ☑ un canapé convertible.
- ☑ Il dispose également d'un extérieur privatif.



Wifi gratuit à votre disposition. Demandez le code d'accès à l'accueil.



Sont fournis : draps, couette et couverture.



Chaque logement est équipé d'une kitchenette, un coin repas, douche / WC et de produits d'entretien.



Ne sont pas fournis : linge de bain (serviette) et linge de cuisine (torchon).



Selon le logement les couchages sont composés de lits en 80cm et 140cm ainsi que d'un convertible en 140cm.



Un défibrillateur est à votre disposition au rez-de-chaussée du bâtiment « Les Rhodos ».





## La carte d'hôte

La carte d'hôte vous sera gracieusement remise par votre hébergeur à votre arrivée.

Pensez à la demander à votre gardien.enne, à l'accueil situé au rez-de-chaussée du bâtiment des « Rhodos ».

### AVANTAGES

#### > Gratuité Train Mont-Blanc Express (TER P52)

- Profitez de la Libre circulation sur le réseau SNCF Mont-Blanc Express pour les trajets internes compris entre les communes de Servoz et Vallorcine durant la validité de la carte d'hôte.

#### > Réductions transports en Bus Chamonix Mobilité

- Accédez à des réductions allant jusqu'à 50% et plus sur les billets de transports du réseau de bus Chamonix Mobilité.

#### > Avantages Musées et Centre Sportif Richard Bozon

- Des réductions sur certains musées et expositions de la vallée de Chamonix-Mont-Blanc.  
- Des réductions sur vos entrées à la piscine et à la patinoire du Centre Sportif Richard Bozon.

Retrouvez tous les avantages liés à la carte sur [www.chamonix.com/infos-et-services/la-carte-d-hote](http://www.chamonix.com/infos-et-services/la-carte-d-hote)

## La carte loisirs 2025-2026

En vente dans vos Espaces Culturels dès le 03 novembre 2025

Profitez d'encore plus de tarifs préférentiels, sur les trains et téléphériques de :

- L'Aiguille du midi
- Train de Montenvers
- Le Brévent, ...

Et sur vos activités :

- Luge d'été
- An'Rafting
- 7 aventures
- QC Termes, ....

Retrouvez tous les avantages liés à la Carte Loisirs sur [www.carteloisirs-auvergnernhonealpes.fr](http://www.carteloisirs-auvergnernhonealpes.fr)



# Les activités



## DOMAINES SKIABLES

DOMAINE DES HOUCHES  
DOMAINE DU BRÉVENT  
DOMAINE DE LA FLÉGÈRE  
DOMAINE DES GRANDS-MONTETS  
DOMAINE DE LA BALME

...

## L'AIGUILLE DU MIDI

À 3 777 mètres, profitez d'une vue à 360° sur les Alpes françaises, suisses et italiennes. L'ascenseur vous emmène à 3 842 mètres pour une vue imprenable sur le Mont Blanc. Vous pourrez découvrir :

- Le **Pas dans le Vide**, une boîte en verre avec plus de 1 000 mètres de vide sous vos pieds.
- Le **Tube**, une galerie d'acier de 32 mètres pour un tour complet du piton central de l'Aiguille du Midi à 3 700 mètres d'altitude.
- L'**Espace Vertical**, départ de nombreuses courses en montagne, dont l'ascension du Mont-Blanc, avec un musée dédié aux aventuriers de l'Aiguille du Midi.
- La **Télécabine Panoramic Mont-Blanc**
- Le **Plan de l'Aiguille**, à 2 310 mètres, départ de la randonnée du Grand Balcon Nord.

## CULTURE & DÉTENTE

MUSÉE ALPIN DE CHAMONIX  
EGLISE SAINT-MICHEL, datant du 19e siècle.  
MAISON DE LA MÉMOIRE ET DU PATRIMOINE  
CHALET DU MONT-BLANC  
CENTRE DE CULTURE ET DE CONGRÈS LE MAJESTIC  
LA MAISON DE LA MONTAGNE  
GALERIE LIVIO ORAZIO  
MUSÉE DE LA VALLÉE DE CHAMONIX  
LES BAINS DU MONT-BLANC  
QC THERMES CHAMONIX  
CENTRE SPORTIF RICHARD BOZON  
PARC COUTTET  
LAC DES GAILLANDS  
LES GRANGES D'EN HAUT  
BALADES DANS LA NATURE  
CAFÉS ET RESTAURANTS

...





# Les tarifs

## HAUTE SAISON

- Du 18/10/25 au 02/11/25
- Du 20/12/25 au 04/01/26
- Du 07/02/26 au 08/03/26
- Du 04/04/26 au 03/05/26
- Du 04/07/26 au 28/08/26
- Du 31/08/26 au 06/09/26

## BASSE SAISON

- Du 03/10/25 au 18/10/25
- Du 02/11/25 au 20/12/25
- Du 04/01/26 au 07/02/26
- Du 08/03/26 au 04/04/26
- Du 03/05/26 au 26/06/26
- Du 29/06/26 au 04/07/26

## TRAILS

- Du 26/06/26 au 29/06/26
- Du 28/08/26 au 31/08/26

ATTENTION : Les tarifs n'intègrent pas la taxe de séjour municipale par jour et par personne (adulte et enfant +18 ans).

## Tarifs à la semaine

### CHEMINOTS CASI CHAMBÉRY & LES PARTENARIATS

QUOTIENTS	LOGEMENT 4 PL.	LOGEMENT 6 PL.	LOGEMENT 8 PL.
<b>QF1</b> Basse saison Haute saison	157,50 € 227,50 €	227,50 € 332,50 €	297,50 € 420 €
<b>QF2</b> Basse saison Haute saison	180 € 260 €	260 € 380 €	340 € 480 €
<b>QF3</b> Basse saison Haute saison	202,50 € 292,50 €	292,50 € 427,50 €	382,50 € 540 €
<b>QF4</b> Basse saison Haute saison	225 € 325 €	325 € 475 €	425 € 600 €
<b>QF5</b> Basse saison Haute saison	247,50 € 357,50 €	357,50 € 522,50 €	467,50 € 660 €
<b>QF6</b> Basse saison Haute saison	270 € 390 €	390 € 570 €	510 € 720 €
<b>QF7</b> Basse saison Haute saison	292,50 € 422,50 €	422,50 € 617,50 €	552,50 € 780 €
<b>QF8</b> Basse saison Haute saison	315 € 455 €	455 € 665 €	595 € 840 €
<b>QF9</b> Basse saison Haute saison	337,50 € 487,50 €	487,50 € 712,50 €	637,50 € 900 €
<b>QF10</b> Basse saison Haute saison	360 € 520 €	520 € 760 €	680 € 960 €

### CHEMINOTS HORS RÉGION

QUOTIENTS	LOGEMENT 4 PL.	LOGEMENT 6 PL.	LOGEMENT 8 PL.
<b>QF1</b> Basse saison Haute saison	216 € 312 €	312 € 456 €	408 € 576 €
<b>QF2</b> Basse saison Haute saison	238,50 € 344,50 €	344,50 € 503,50 €	450,50 € 636 €
<b>QF3</b> Basse saison Haute saison	261 € 377 €	377 € 551 €	493 € 696 €
<b>QF4</b> Basse saison Haute saison	283,50 € 409,50 €	409,50 € 598,50 €	535 € 756 €
<b>QF5</b> Basse saison Haute saison	306 € 442 €	442 € 646 €	578 € 816 €
<b>QF6</b> Basse saison Haute saison	328,50 € 474,50 €	474,50 € 693,50 €	620,50 € 876 €
<b>QF7</b> Basse saison Haute saison	351 € 507 €	507 € 741 €	663 € 936 €
<b>QF8</b> Basse saison Haute saison	373,50 € 539,50 €	539,50 € 788,50 €	705,50 € 996 €
<b>QF9</b> Basse saison Haute saison	396 € 572 €	572 € 836 €	748 € 1056 €
<b>QF10</b> Basse saison Haute saison	418,50 € 604,50 €	604,50 € 883,50 €	790,50 € 1116 €





# Tarifs à la nuitée

## CHEMINOTS CASI CHAMBÉRY & LES PARTENARIATS

QUOTIENTS	LOGEMENT 4 PL.	LOGEMENT 6 PL.	LOGEMENT 8 PL.
<b>QF1</b> Basse saison Haute saison	26,25 € 38,50 €	36,75 € 56 €	47,25 € 73,50 €
<b>QF2</b> Basse saison Haute saison	30 € 44 €	42 € 64 €	54 € 84 €
<b>QF3</b> Basse saison Haute saison	33,75 € 49,50 €	47,25 € 72 €	60,75 € 94,50 €
<b>QF4</b> Basse saison Haute saison	37,50 € 55 €	52,50 € 80 €	67,50 € 105 €
<b>QF5</b> Basse saison Haute saison	41,25 € 60,50 €	57,75 € 88 €	74,25 € 115,50 €
<b>QF6</b> Basse saison Haute saison	45 € 66 €	63 € 96 €	81 € 126 €
<b>QF7</b> Basse saison Haute saison	48,75 € 71,50 €	68,25 € 104 €	87,75 € 136,50 €
<b>QF8</b> Basse saison Haute saison	52,50 € 77 €	73,50 € 112 €	94,50 € 147 €
<b>QF9</b> Basse saison Haute saison	56,25 € 82,50 €	78,75 € 120 €	101,25 € 157,50 €
<b>QF10</b> Basse saison Haute saison	60 € 88 €	84 € 128 €	108 € 168 €

## CHEMINOTS HORS RÉGION

QUOTIENTS	LOGEMENT 4 PL.	LOGEMENT 6 PL.	LOGEMENT 8 PL.
<b>QF1</b> Basse saison Haute saison	36 € 52,80 €	50,40 € 76,80 €	64,80 € 100,80 €
<b>QF2</b> Basse saison Haute saison	39,75 € 58,30 €	55,65 € 84,80 €	71,55 € 111,30 €
<b>QF3</b> Basse saison Haute saison	43,50 € 63,80 €	60,90 € 92,80 €	78,30 € 121,80 €
<b>QF4</b> Basse saison Haute saison	47,25 € 69,30 €	66,15 € 100,80 €	85,05 € 132,30 €
<b>QF5</b> Basse saison Haute saison	51 € 74,80 €	71,40 € 108,80 €	91,80 € 142,80 €
<b>QF6</b> Basse saison Haute saison	54,75 € 80,30 €	76,65 € 116,80 €	98,55 € 153,30 €
<b>QF7</b> Basse saison Haute saison	58,50 € 85,80 €	81,90 € 124,80 €	105,30 € 163,80 €
<b>QF8</b> Basse saison Haute saison	62,25 € 91,30 €	87,15 € 132,80 €	112,05 € 174,30 €
<b>QF9</b> Basse saison Haute saison	66 € 96,80 €	92,40 € 140,80 €	118,80 € 184,80 €
<b>QF10</b> Basse saison Haute saison	69,75 € 102,30 €	97,65 € 148,80 €	125,55 € 195,30 €





## Tarifs trail (nuitée)

### CHEMINOTS CASI CHAMBÉRY & LES PARTENARIATS

QUOTIENTS	LOGEMENT 4 PL.	LOGEMENT 6 PL.	LOGEMENT 8 PL.
QF1	35 €	52,50 €	70 €
QF2	40 €	60 €	80 €
QF3	45 €	67,50 €	90 €
QF4	50 €	75 €	100 €
QF5	55 €	82,50 €	110 €
QF6	60 €	90 €	120 €
QF7	65 €	97,50 €	130 €
QF8	70 €	105 €	140 €
QF9	75 €	112,50 €	150 €
QF10	80 €	120 €	160 €

### CHEMINOTS HORS RÉGION

QUOTIENTS	LOGEMENT 4 PL.	LOGEMENT 6 PL.	LOGEMENT 8 PL.
QF1	48 €	72 €	96 €
QF2	53 €	79,50 €	106 €
QF3	58 €	87 €	116 €
QF4	63 €	94,50 €	126 €
QF5	68 €	102 €	136 €
QF6	73€	109,50 €	146 €
QF7	78 €	117 €	156 €
QF8	83 €	124,50 €	166 €
QF9	88 €	132 €	176 €
QF10	93 €	139,50 €	186 €

# Conditions générales de vente

## • VOTRE SÉJOUR

### Arrivée à partir de 16h, et départ avant 10h.

En haute saison, priorité aux réservations à la semaine du samedi au samedi. Les demandes à la nuitée sont possibles mais une réponse sera donnée uniquement 3 semaines avant le jour du départ. Attention, la présence du cheminot ayant effectué la réservation est obligatoire pour toute la durée du séjour. Sous réserve de se voir refuser la location, et le remboursement de celle-ci.

## • RÈGLEMENT

### Votre règlement total du séjour doit se faire en 3 chèques libellés à l'ordre du CASI Chambéry :

- > 1er chèque d'acompte de 30 % encaissé à la confirmation du séjour,
- > 2ème chèque du solde restant encaissé au début du mois du séjour,
- > 3ème chèque pour la taxe de séjour encaissé le mois suivant du séjour.
- > Pour toute inscription à un mois et demi d'un séjour, NE FAIRE QU'UN SEUL CHÈQUE du montant total.

### Chèques de caution :

- > Deux chèques de caution vous seront demandés au moment de votre inscription.
  - > 300€ de caution pour les dégâts matériels,
  - > 50€ de caution pour le nettoyage non effectué.
- Ces deux chèques seront détruits ou vous seront renvoyés dans les 48h après la fin de votre séjour. Pour le renvoi, merci de joindre une enveloppe timbrée à votre adresse personnelle.

### Assurance :

- > Il est nécessaire d'avoir une assurance responsabilité civile pour réserver un gîte.

## • ANNULATION

### Annulation du fait de l'agent :

- Pour toute inscription confirmée par le « Service Gîtes », suivie d'une annulation, la somme de 10 € sera retenue pour frais de dossier.
- > Du 30ème au 10ème jour avant la date du séjour : retenue de 50% du montant total.
  - > Du 10ème à la veille du séjour : retenue de 75% du montant total.
  - > En cas de non présentation le 1er jour, retenue à 100% sur les frais de séjour.

\*Sauf en cas de force majeure sur justificatif : raisons médicales, décès ou hospitalisation de l'un des participants, d'un ascendant ou descendant direct, retour à l'emploi du conjoint.

### Annulation du fait du CASI de Chambéry :

Pour des raisons indépendantes de sa volonté, le CASI de Chambéry peut être amené à supprimer tout ou une partie des prestations prévues.

## • CALCUL DES QUOTIENTS FAMILIAUX

Diviser le revenu fiscal de référence par le nombre de parts fiscales de l'avis d'imposition 2025 (sur les revenus 2024) sans effectuer de déduction ou de réduction.

La tranche 10 sera appliquée si l'avis d'imposition n'est pas fourni.

QUOTIENTS	REVENU FISCAL DE RÉFÉRENCE
QF1	Inférieur à 6000 €
QF2	6 001 à 8 000 €
QF3	8 001 à 10 000 €
QF4	10 001 à 12 000 €
QF5	12 001 à 14 000 €
QF6	14 001 à 16 000 €
QF7	16 001 à 18 000 €
QF8	18 001 à 21 000 €
QF9	21 001 à 25 000 €
QF10	Supérieur à 25 001 €



# Inscriptions

## QUI PEUT BÉNÉFICIER D'UN SÉJOUR ?

- > Les cheminots actif.ves ainsi que leurs ayants droit
- > Les retraité.es, veufs-ves d'agents SNCF titulaires d'une pension de reversion et leurs ayants droit
- > Les salarié.es et retraité.es des CASI / CSE et du CCGPF ainsi que leurs ayants droit.
- > Les possesseur.s de la carte Loisirs ANCAV 2024 / 2025 (jusqu'au 31/10/25) ou 2025 / 2026.

## POUR LES CHEMINOTS DU CASI CHAMBÉRY :

---

**INSCRIPTIONS et renseignements auprès de votre Espace Culturel** de proximité. Bulletin d'inscription consultable et téléchargeable au préalable sur [www.casichambery.fr](http://www.casichambery.fr)

Pour vous renseigner sur les horaires et jours d'accueil des cheminots en Espaces Culturels, rendez-vous sur [www.casichambery.fr/espacesculturels](http://www.casichambery.fr/espacesculturels)

Catalogue en version numérique disponible sur [www.casichambery.fr](http://www.casichambery.fr)

## POUR LES CHEMINOTS HORS CASI CHAMBÉRY :

---

Demande d'inscription à adresser de préférence par mail, à [ec.bourgenbresse@casichambery.fr](mailto:ec.bourgenbresse@casichambery.fr)

Ou par envoi postal à l'adresse suivante :

Espace Culturel de BOURG EN BRESSE  
« Service Gîtes » Avenue Pierre SEMARD  
01000 BOURG EN BRESSE

Pour toutes questions contacter le « Service Gîtes » aux horaires suivants :

- > Lundi et jeudi : 9h à 11h30
- Par téléphone au 04 74 32 02 72

Retrouvez le livret d'accueil en version numérique sur [www.casichambery.fr](http://www.casichambery.fr)

# Accès

## COMMENT VENIR ?



### GARE SNCF À 100M DES GÎTES.

**Le Mont Blanc Express** : la ligne SNCF dessert tous les villages de St Gervais-les-bains-le Fayet à Martigny (Suisse) en passant par Servoz, Les Houches, Chamonix, Argentière et Vallorcine. Depuis 2019, le réseau transfrontalier « Léman Express » entre la France et la Suisse. Il dessert notamment la gare de St Gervais le Fayet directement relié au « Mont Blanc Express ». Liaisons TER et TGV depuis la gare de St Gervais-les-bains-le Fayet située à 20km.

### INFOS SNCF

Télécharger l'application SNCF Connect  
3635  
[www.sncf-connect.com](http://www.sncf-connect.com)



**Par la Suisse** : Autoroute jusqu'à Martigny, Col de la Forclaz puis Col des Montets.

**Par l'Italie** : A 15km de la frontière par le tunnel du Mont-Blanc. Autoroute Blanche et Tunnel du Mont-Blanc

**Autocars et transferts aéroports** : Liaisons quotidiennes avec Genève et l'Italie.

Plus de renseignements sur les navettes en bus, les taxis ou encore sur les parcs de stationnement et aires de camping-cars sur le site : [www.chamonix.com/infos-et-services/comment-venir](http://www.chamonix.com/infos-et-services/comment-venir)

## ESPACES CULTURELS

### AMBÉRIEU

Rue Gustave Noblemaire,  
01500 AMBÉRIEU EN BUGEY  
04 74 38 05 06 / 579 279  
[ec.amberieu@casichambery.fr](mailto:ec.amberieu@casichambery.fr)

### ANNECY

3 avenue Bouvard  
74000 ANNECY  
04 50 52 34 84  
[ec.annecy@casichambery.fr](mailto:ec.annecy@casichambery.fr)

### ANNEMASSE

31 rue du Chablais  
74100 ANNEMASSE  
04 50 75 67 59  
[ec.annemasse@casichambery.fr](mailto:ec.annemasse@casichambery.fr)

### BELLEGARDE

Place Charles De Gaulle  
Bâtiment des Douanes - 1er Etage  
01200 Bellegarde sur Valserine  
04 50 48 53 98 / 574 210  
[ec.bellegarde@casichambery.fr](mailto:ec.bellegarde@casichambery.fr)

### BOURG EN BRESSE

Avenue Pierre Sémar  
01000 BOURG EN BRESSE  
04 74 32 02 72 / 577 230  
[ec.bourgenbresse@casichambery.fr](mailto:ec.bourgenbresse@casichambery.fr)

### CHAMBÉRY

146 avenue de la Boisse  
73000 CHAMBÉRY  
04 79 60 92 44 / 571 244  
[ec.chambery@casichambery.fr](mailto:ec.chambery@casichambery.fr)

### GRENOBLE

1 place de la gare  
38000 GRENOBLE  
04 76 28 65 29 / 576 229  
[ec.grenoble@casichambery.fr](mailto:ec.grenoble@casichambery.fr)

### MODANE

11 place Sommeiller  
73500 MODANE  
04 79 20 13 37 / 573 337  
[ec.modane@casichambery.fr](mailto:ec.modane@casichambery.fr)

### ST JEAN DE MAURIENNE

160 rue du Grand Coin,  
73300 SAINT JEAN DE MAURIENNE  
04 79 83 21 26  
[ec.saintjeandemaurienne@casichambery.fr](mailto:ec.saintjeandemaurienne@casichambery.fr)

### ANTENNE SAVATOU ALBERTVILLE

Bureau de SAVATOU,  
7 Place Ferdinand Million  
73200 Albertville  
04 79 32 01 25  
[albertville@savatou.fr](mailto:albertville@savatou.fr)





SUIVEZ-NOUS !



Facebook  
**CASI CHEMINOTS CHAMBERY**

Instagram  
**@CASICHAMBERY**